

# 1<sup>er</sup> Estudio Global

sobre el impacto psicológico  
del **COVID-19** en la salud  
de los trabajadores

Informe **Sanidad y servicios sociales**

**affor**

Prevención  
Psicosocial

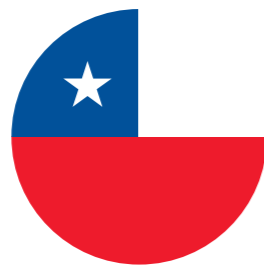
**SANIDAD Y SERVICIOS SOCIALES**

# 787 PARTICIPANTES



**12**

ARGENTINA



**42**

CHILE



**54**

COLOMBIA



**527**

ECUADOR



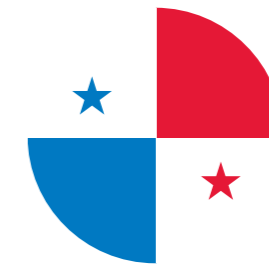
**108**

ESPAÑA



**12**

MÉXICO



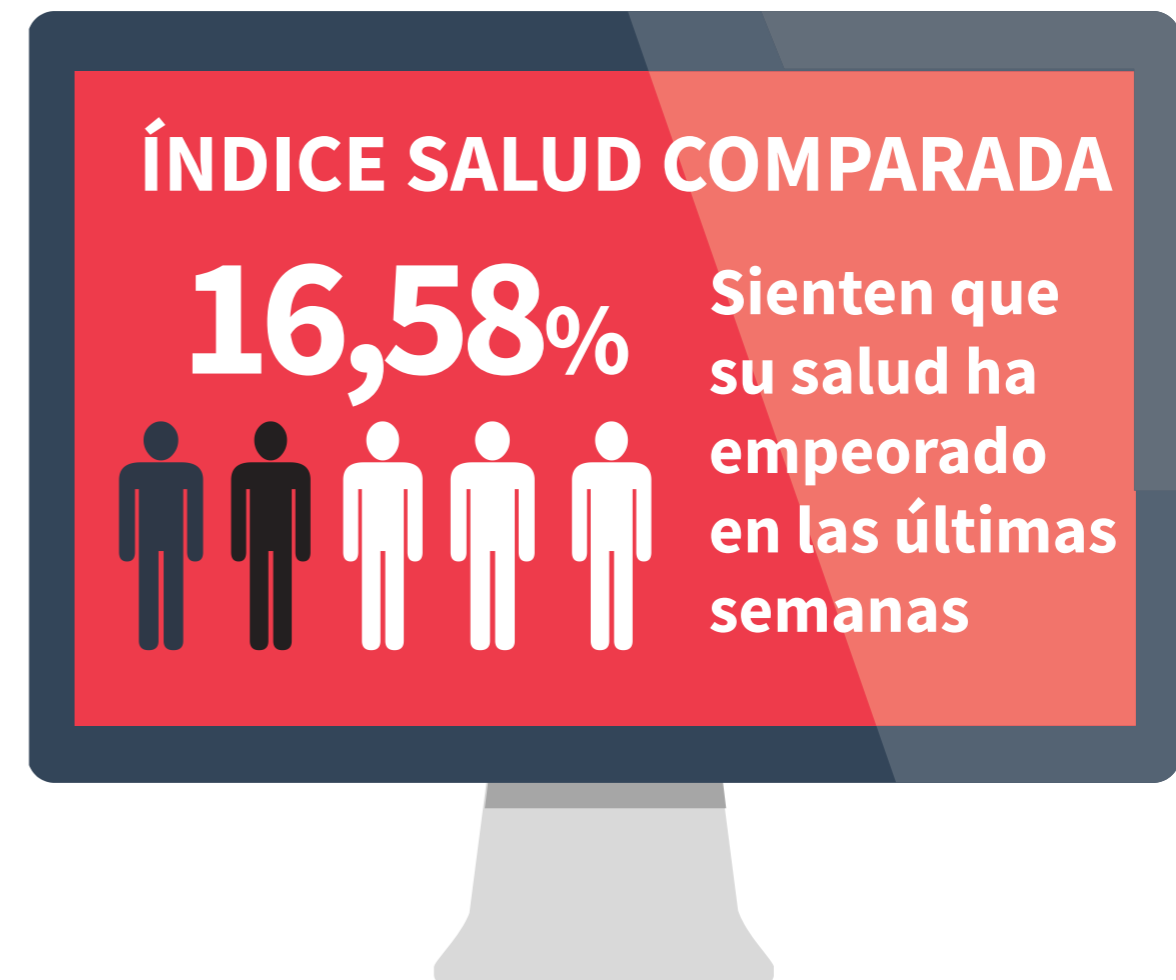
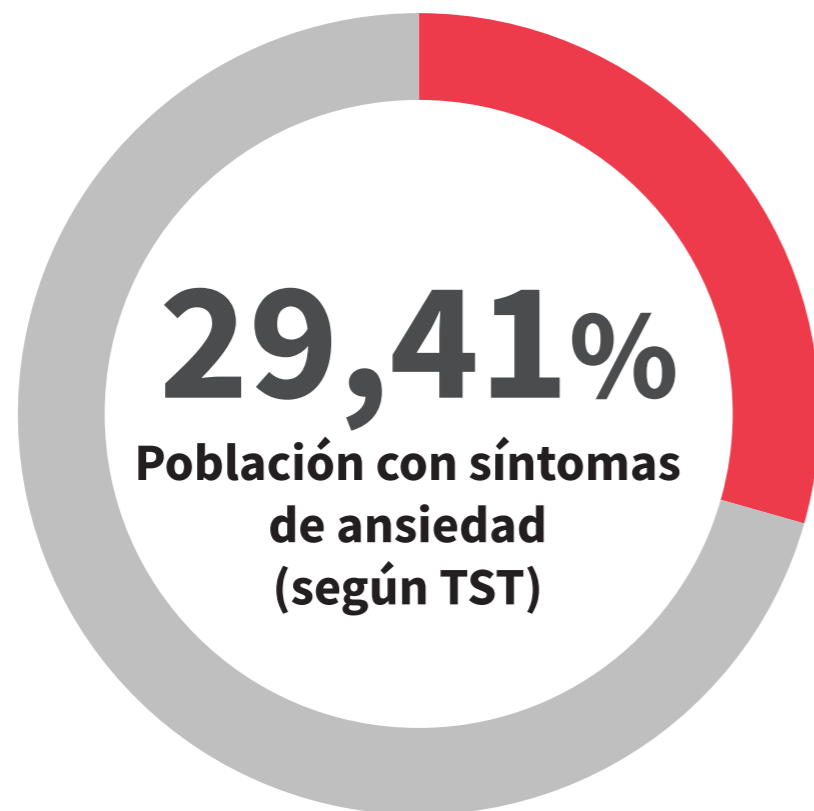
**2**

PANAMÁ



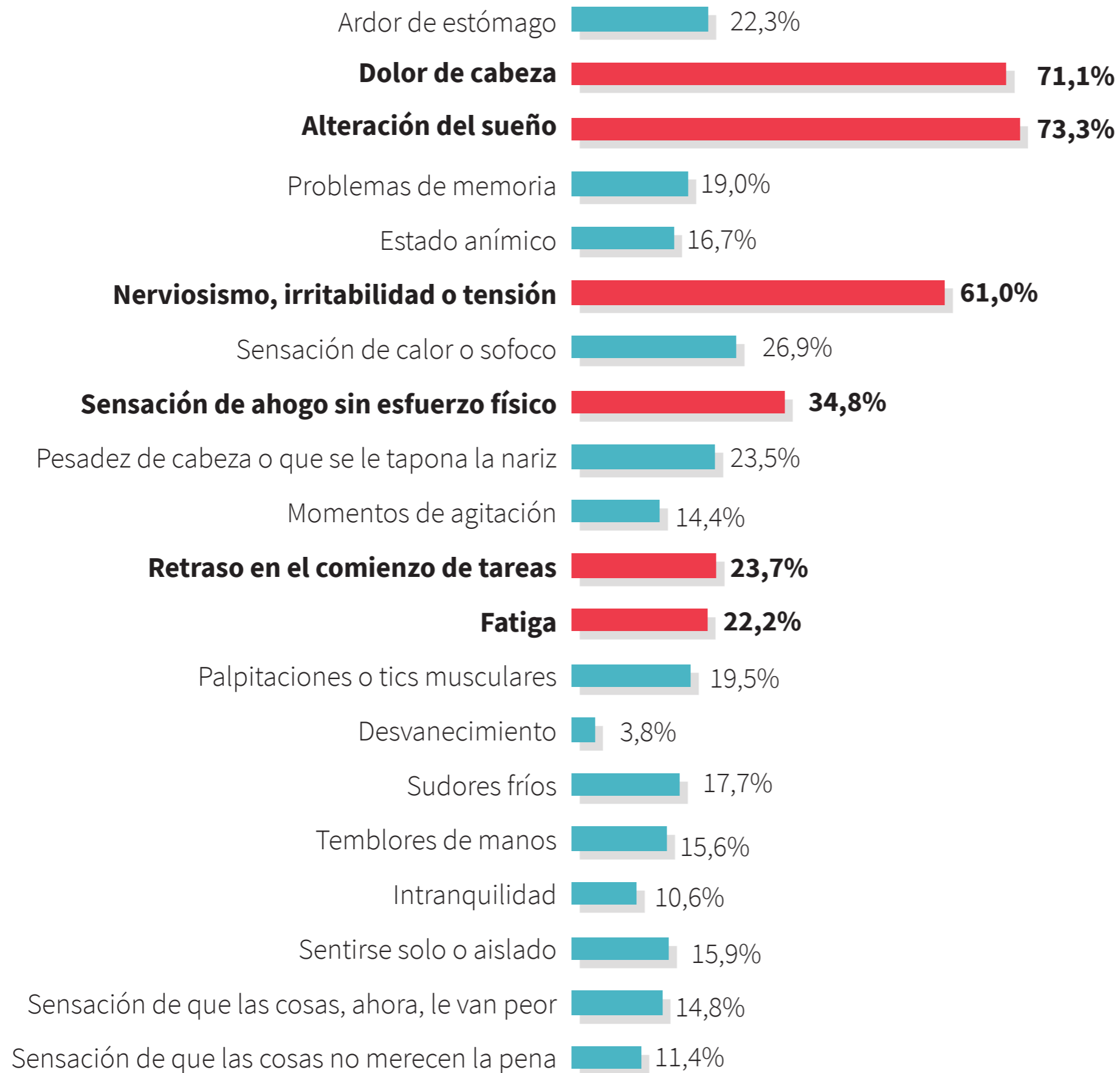
**30**

PERÚ



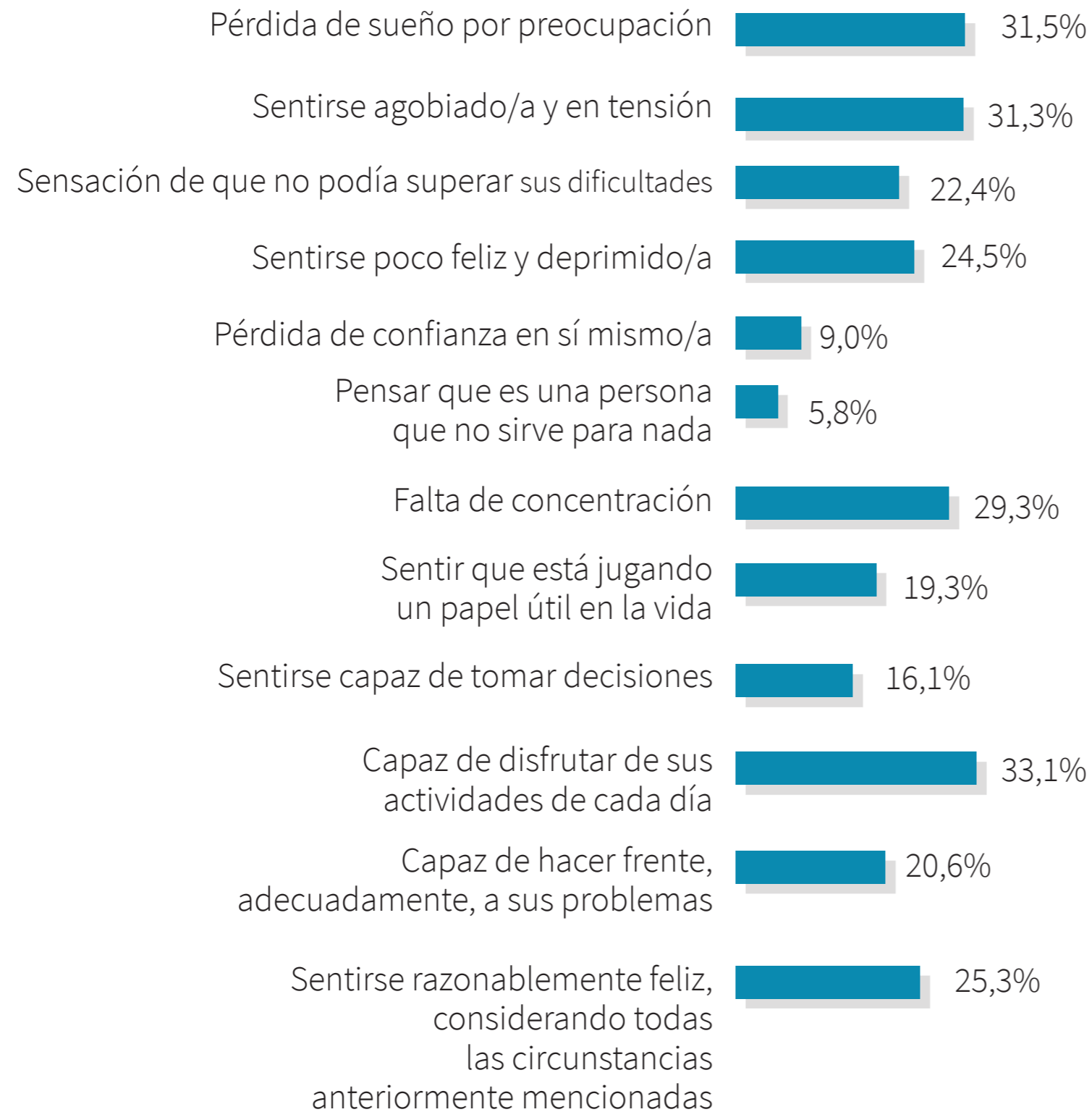
Cuando han contestado de forma afirmativa a 8 o más de los 22 síntomas propuestos por el instrumento. Este test es indicativo de riesgo psicosocial según la NTP 421.

## SANIDAD Y SERVICIOS SOCIALES

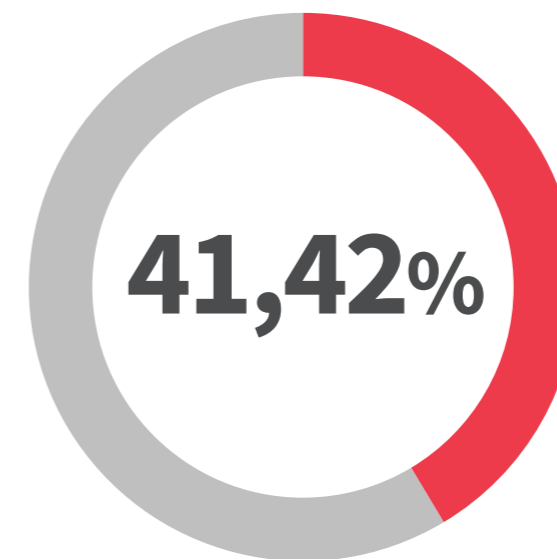


**% DE PARTICIPANTES  
QUE MANIFIESTAN  
IDENTIFICAR  
LOS SIGUIENTES  
SÍNTOMAS DE FORMA  
FRECUENTE O  
HABITUAL**

## SANIDAD Y SERVICIOS SOCIALES



**% DE PARTICIPANTES QUE MANIFIESTAN IDENTIFICAR LOS SIGUIENTES SÍNTOMAS DE FORMA MÁS FRECUENTE O MUCHO MÁS FRECUENTE DE LO HABITUAL**



**Población encuestada que requeriría realizar una valoración detallada desde el área de salud ocupacional por posible ansiedad y depresión según Goldberg.**

Es una escala con un baremo de corrección más estricto, se considera positivo cuando el empleado muestra alteración en 3 de los 12 síntomas. Pretende ser una herramienta de screening.