

# 1er Estudio Global sobre el impacto psicológico del **COVID-19** en la salud de los trabajadores

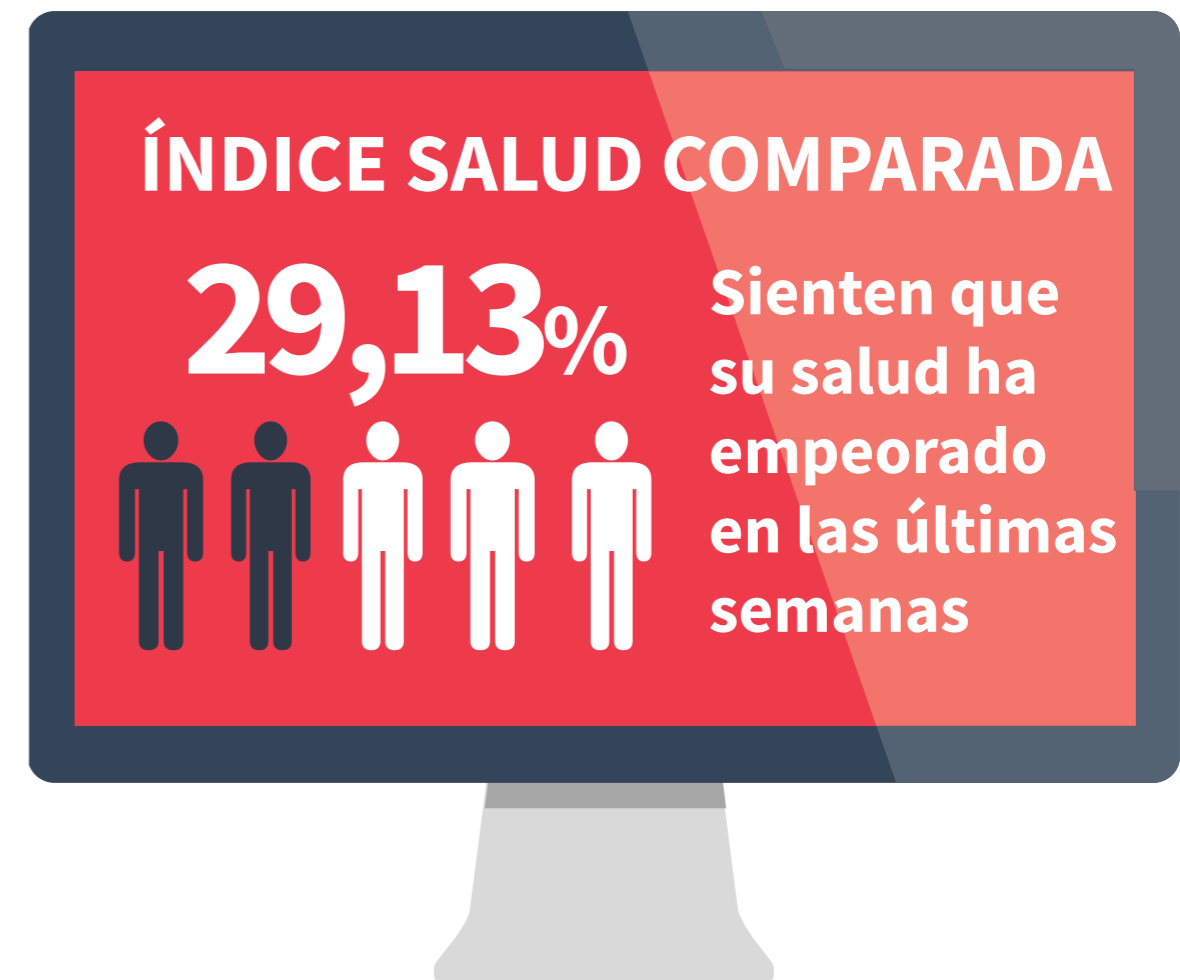
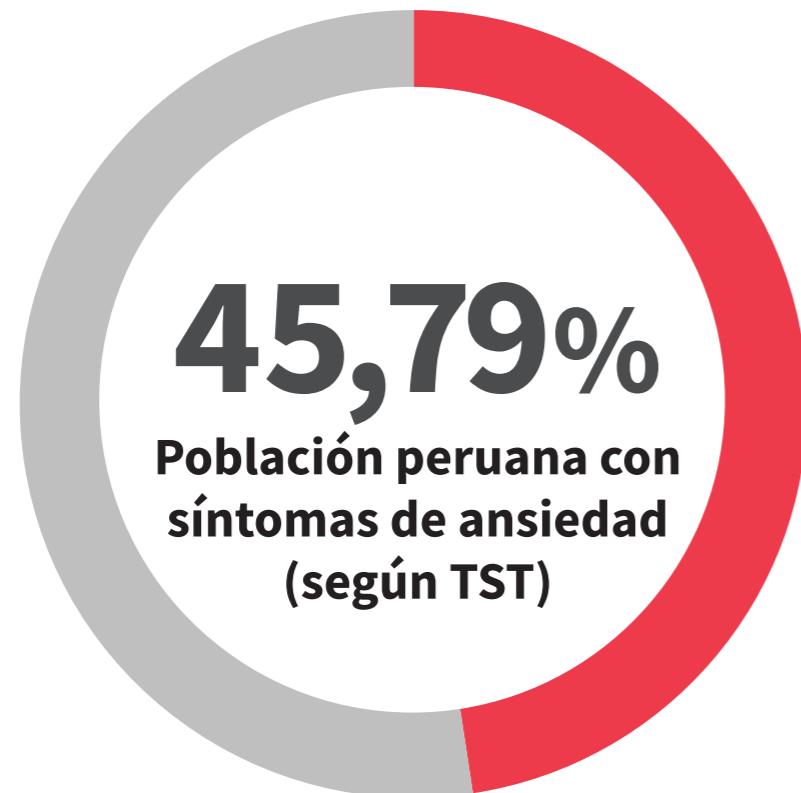
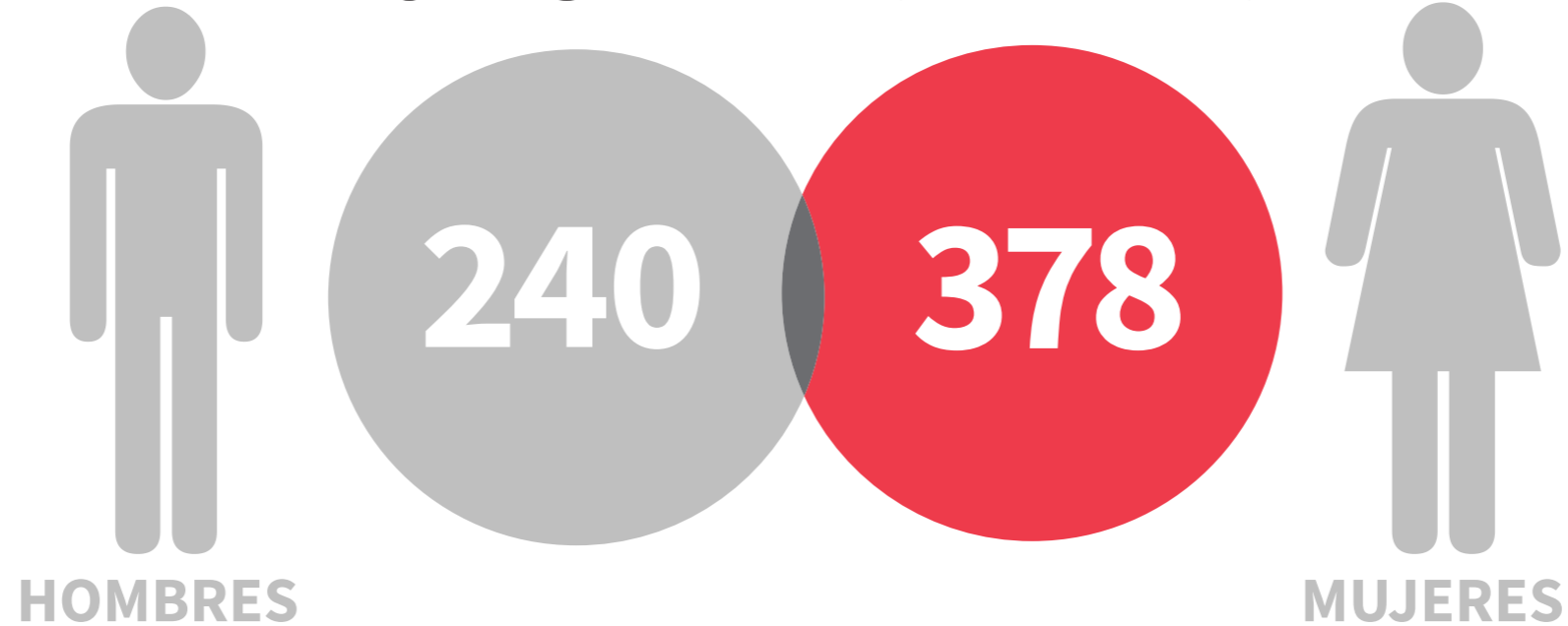
Informe **Perú**

 **cadepro**

**affor**

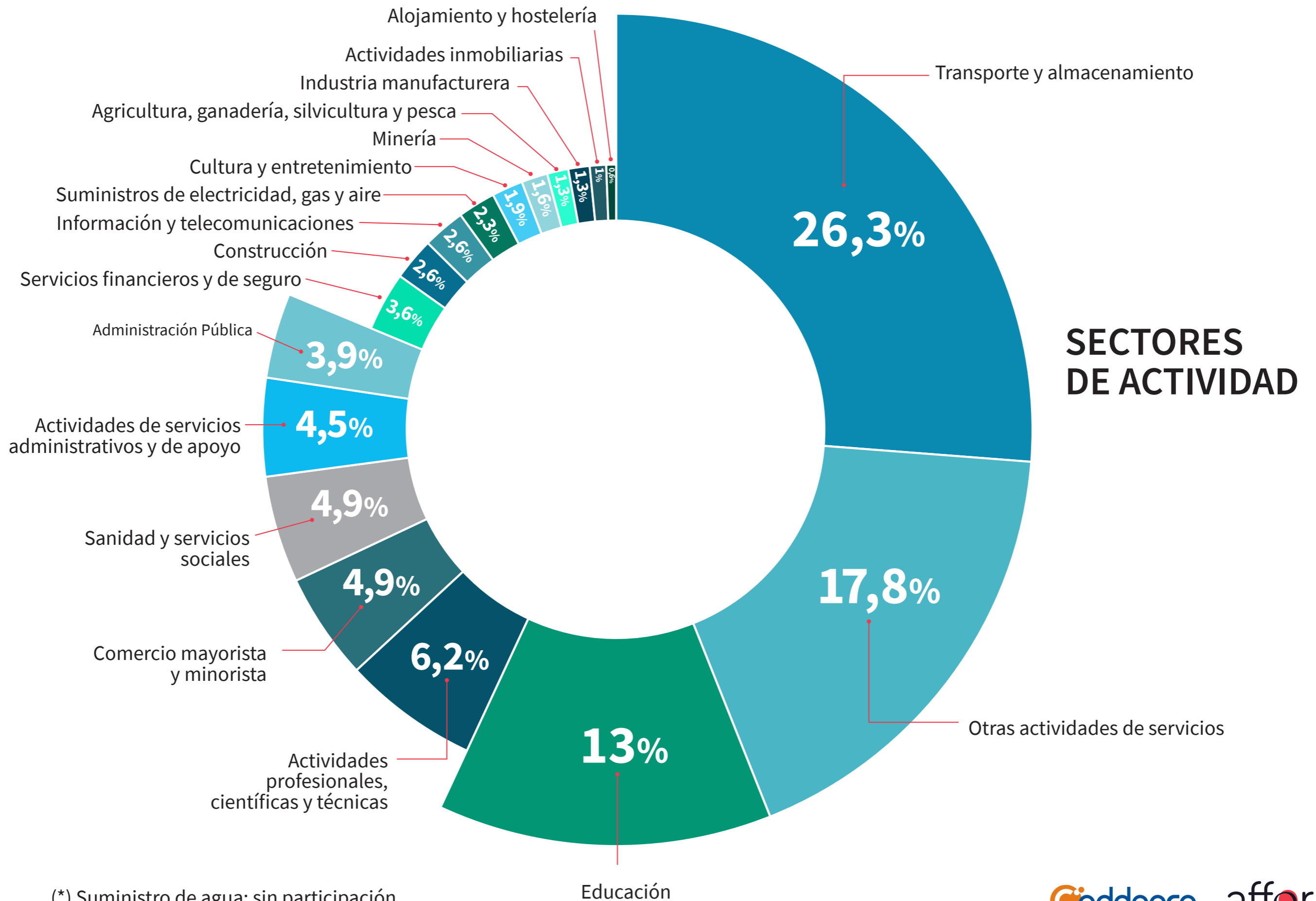
Prevenición  
Psicosocial

## 618 PARTICIPANTES



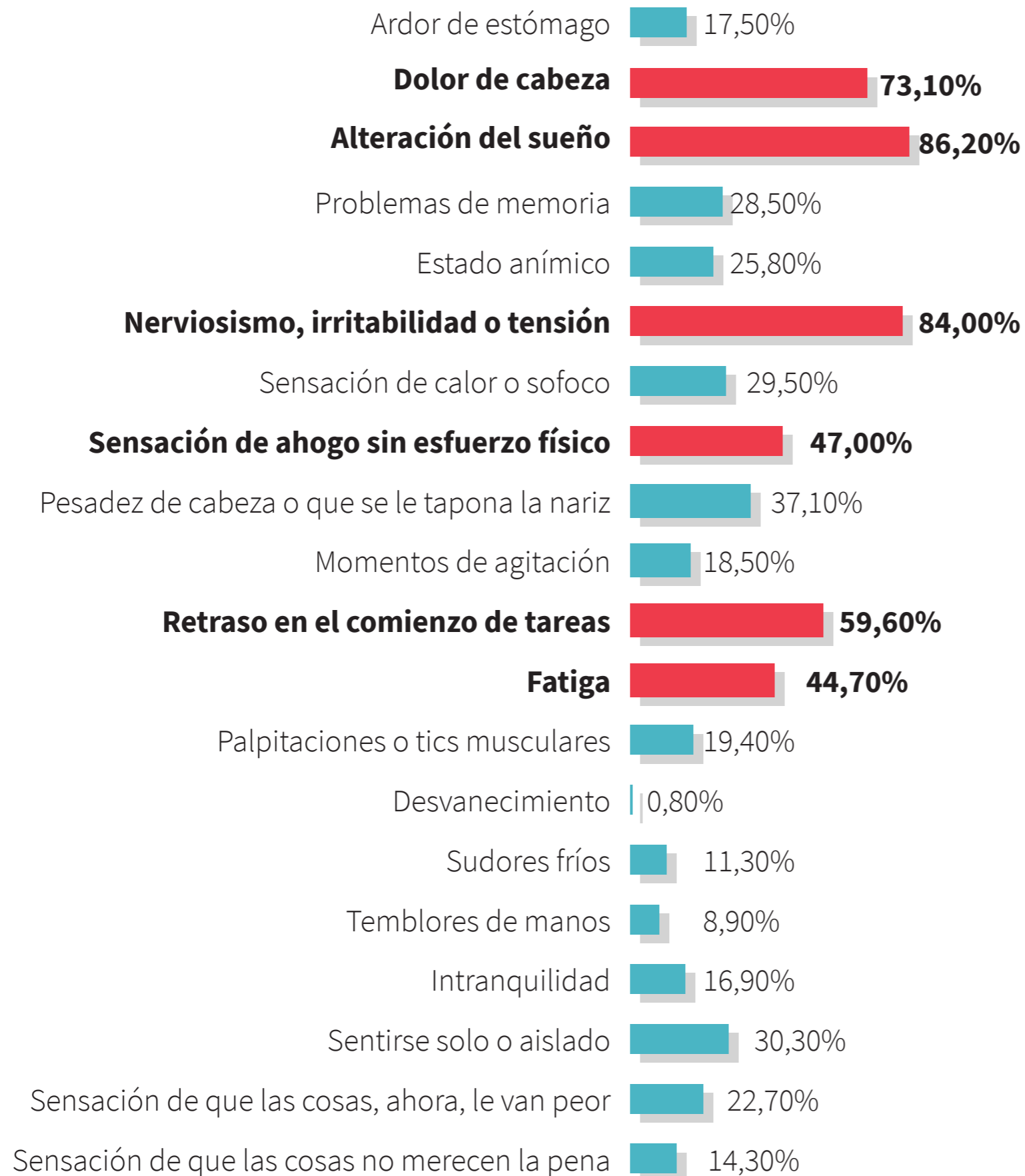
Cuando han contestado de forma afirmativa a 8 o más de los 22 síntomas propuestos por el instrumento. Este test es indicativo de riesgo psicosocial según la NTP 421.

# 1er Estudio Global sobre el impacto psicológico del COVID-19 en la salud de los trabajadores

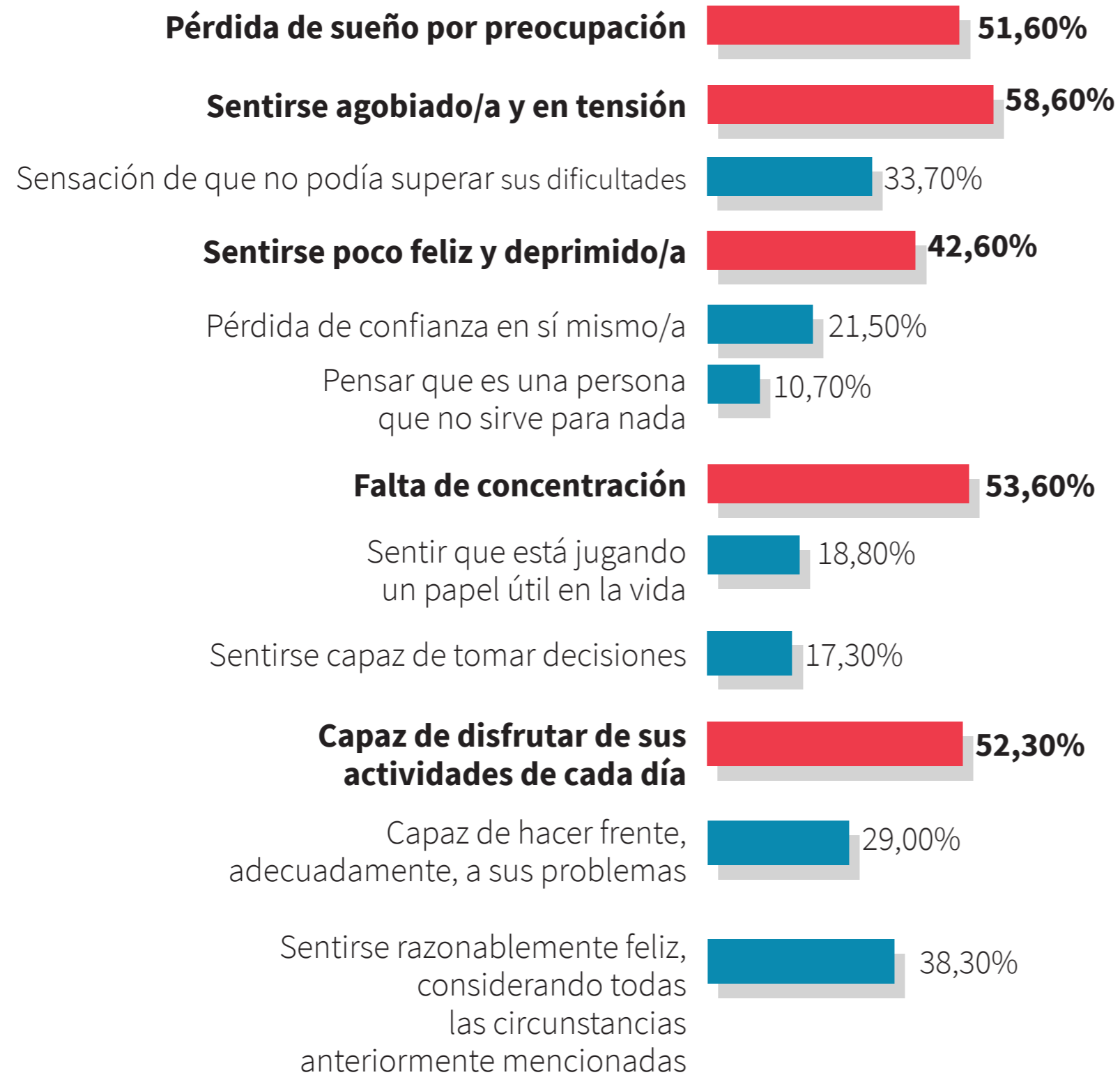


(\*) Suministro de agua: sin participación

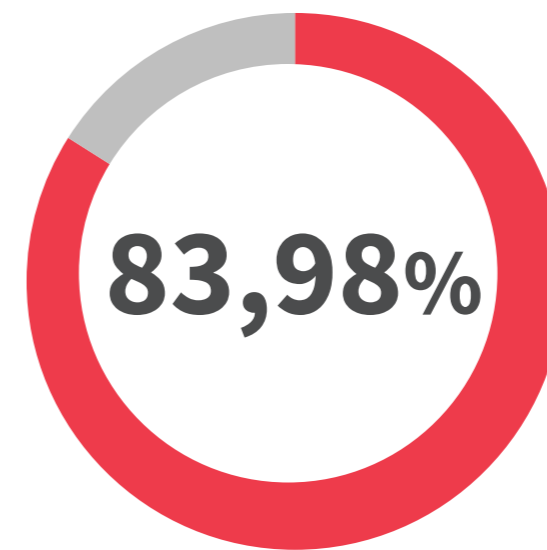
# 1er Estudio Global sobre el impacto psicológico del COVID-19 en la salud de los trabajadores



**% DE PARTICIPANTES  
QUE MANIFIESTAN  
IDENTIFICAR  
LOS SIGUIENTES  
SÍNTOMAS DE FORMA  
FRECUENTE O  
HABITUAL**



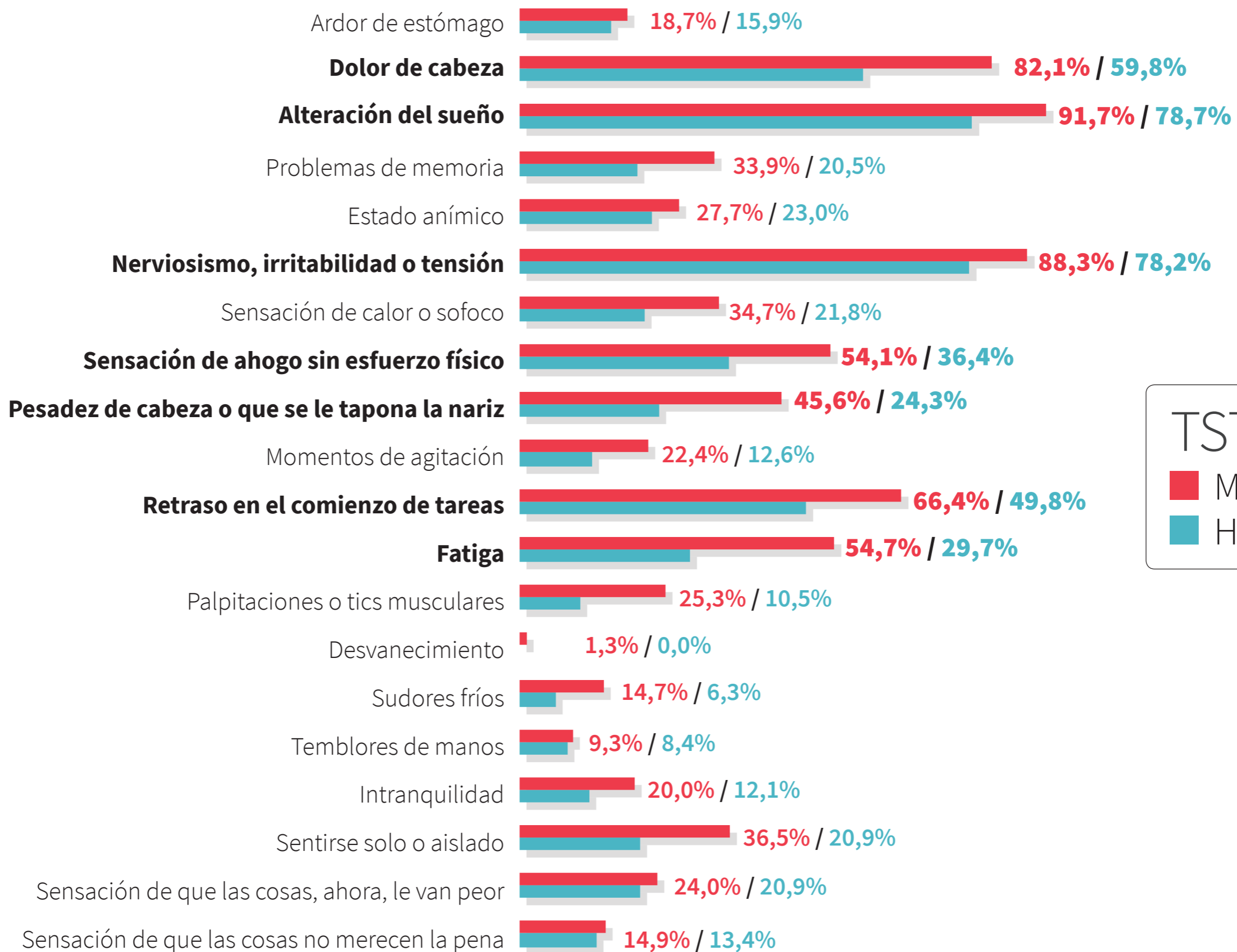
**% DE PARTICIPANTES QUE MANIFIESTAN IDENTIFICAR LOS SIGUIENTES SÍNTOMAS DE FORMA MÁS FRECUENTE O MUCHO MÁS FRECUENTE DE LO HABITUAL**



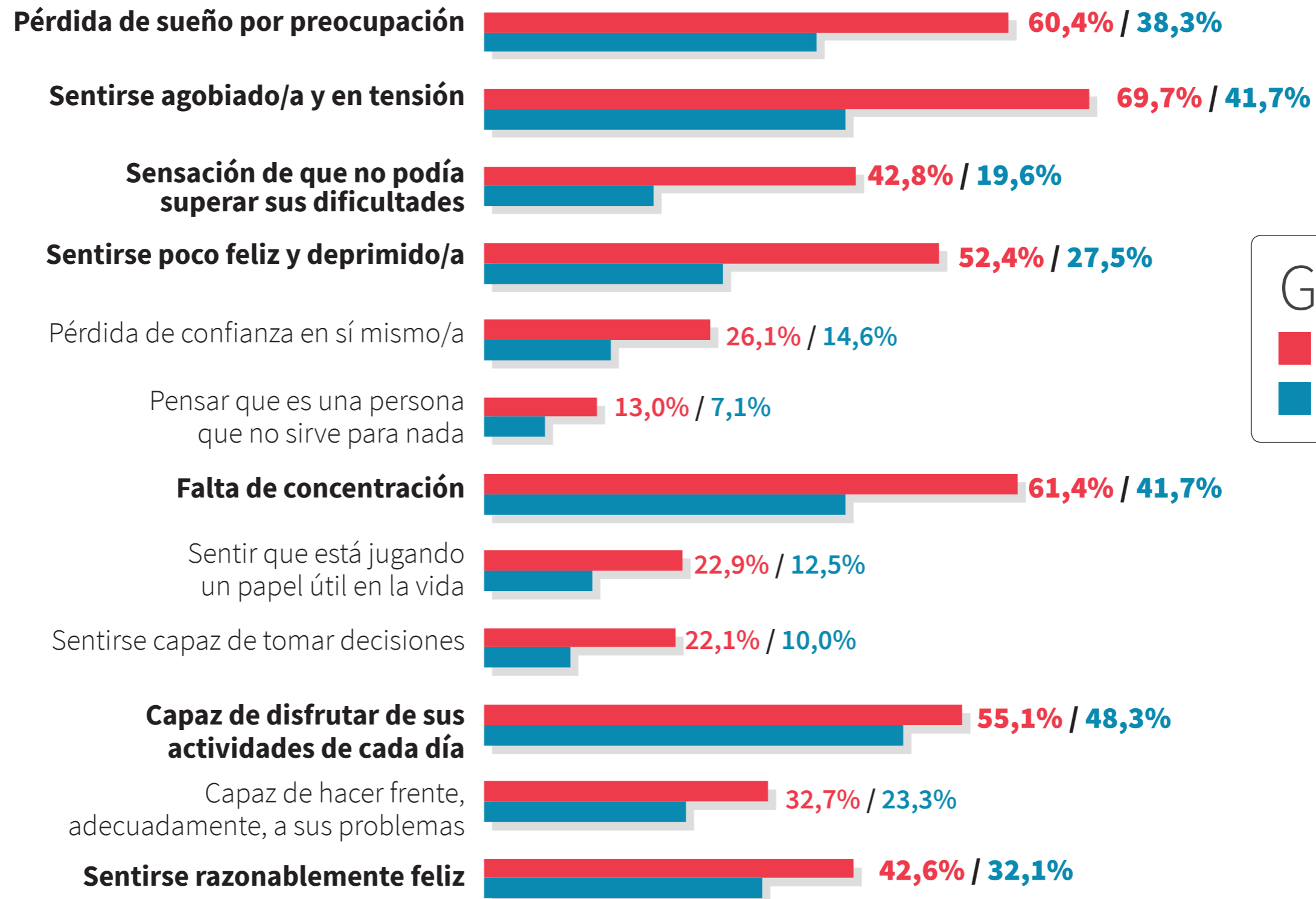
**Población encuestada que requeriría realizar una valoración detallada desde el área de salud ocupacional por posible ansiedad y depresión según Goldberg.**

Es una escala con un baremo de corrección más estricto, se considera positivo cuando el empleado muestra alteración en 3 de los 12 síntomas. Pretende ser una herramienta de screening.

# 1er Estudio Global sobre el impacto psicológico del COVID-19 en la salud de los trabajadores



# 1er Estudio Global sobre el impacto psicológico del COVID-19 en la salud de los trabajadores



GOLDBERG

Mujeres

Hombres