

1er Estudio Global sobre el impacto psicológico del **COVID-19** en la salud de los trabajadores

Informe **Colombia**

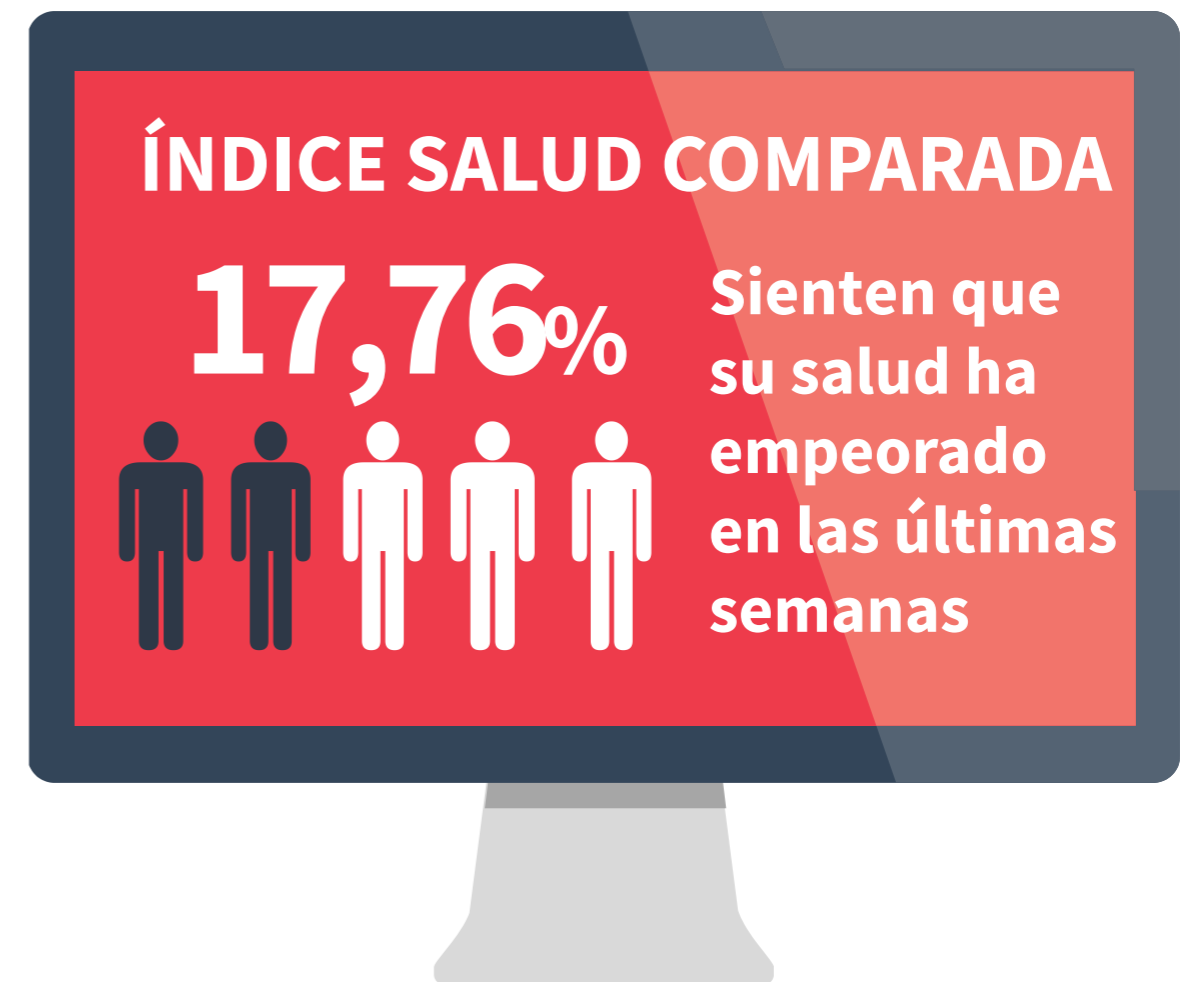
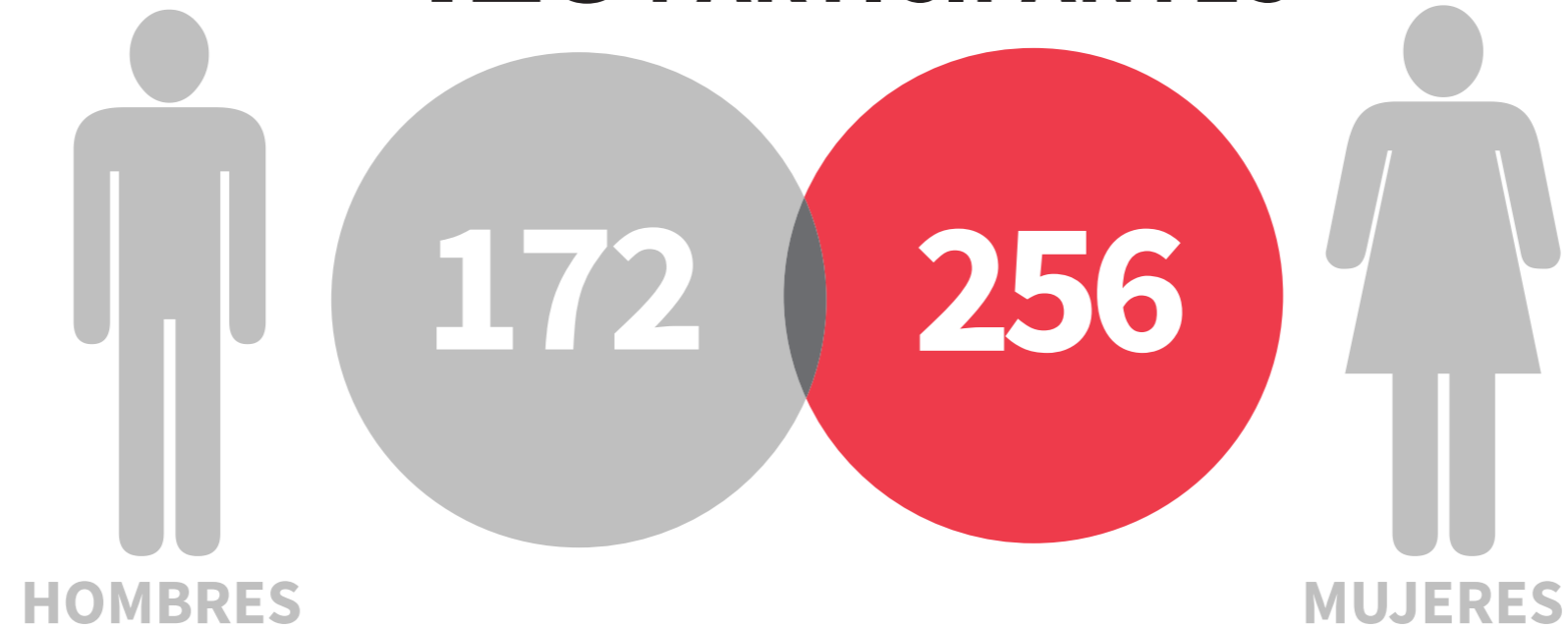


Unimsalud

affor

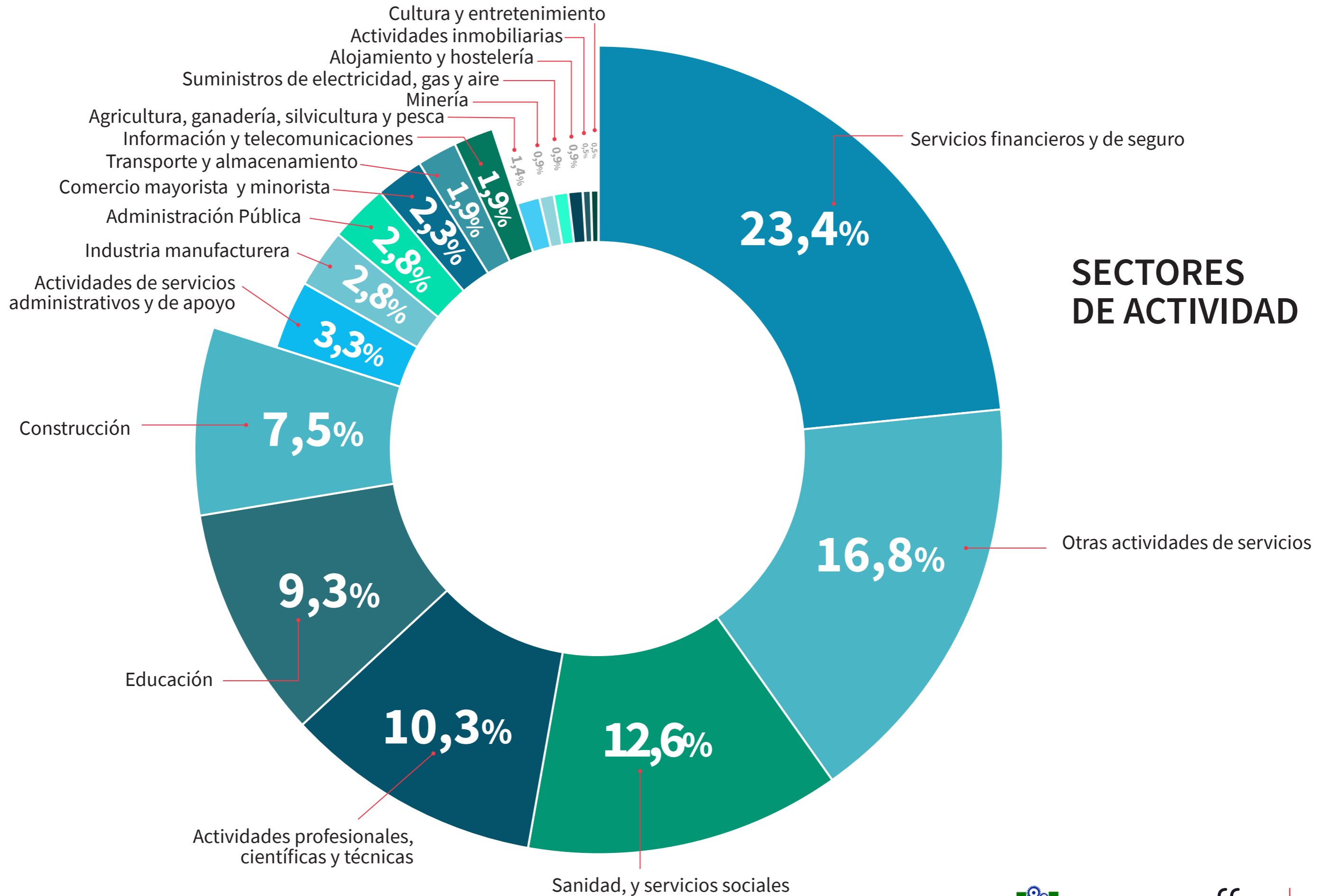
Prevención Psicosocial

428 PARTICIPANTES



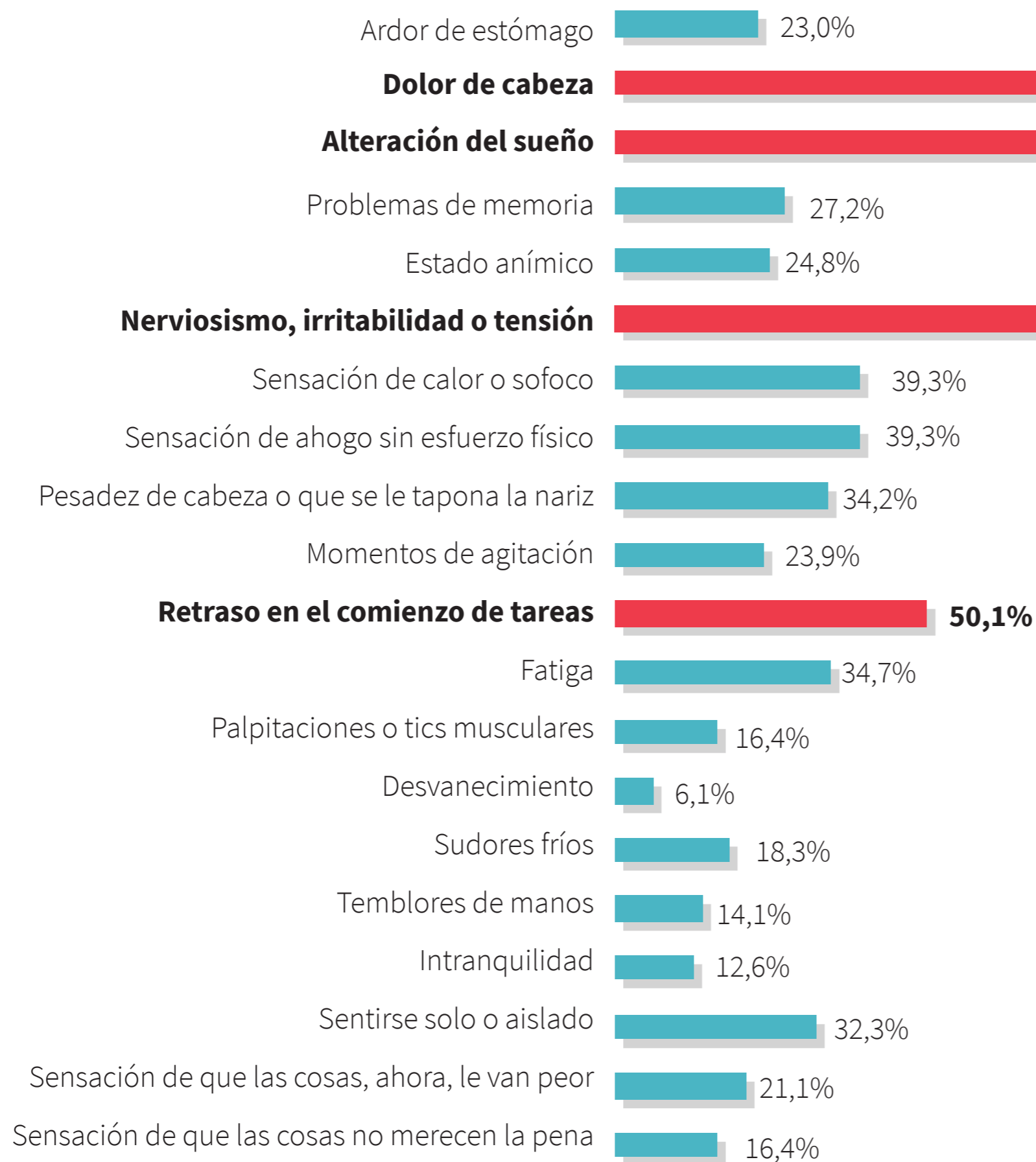
Cuando han contestado de forma afirmativa a 8 o más de los 22 síntomas propuestos por el instrumento. Este test es indicativo de riesgo psicosocial según la NTP 421.

1er Estudio Global sobre el impacto psicológico del COVID-19 en la salud de los trabajadores



(*) Suministro de agua: SIN DATOS

1er Estudio Global sobre el impacto psicológico del COVID-19 en la salud de los trabajadores



% DE PARTICIPANTES QUE MANIFIESTAN IDENTIFICAR LOS SIGUIENTES SÍNTOMAS DE FORMA FRECUENTE O HABITUAL

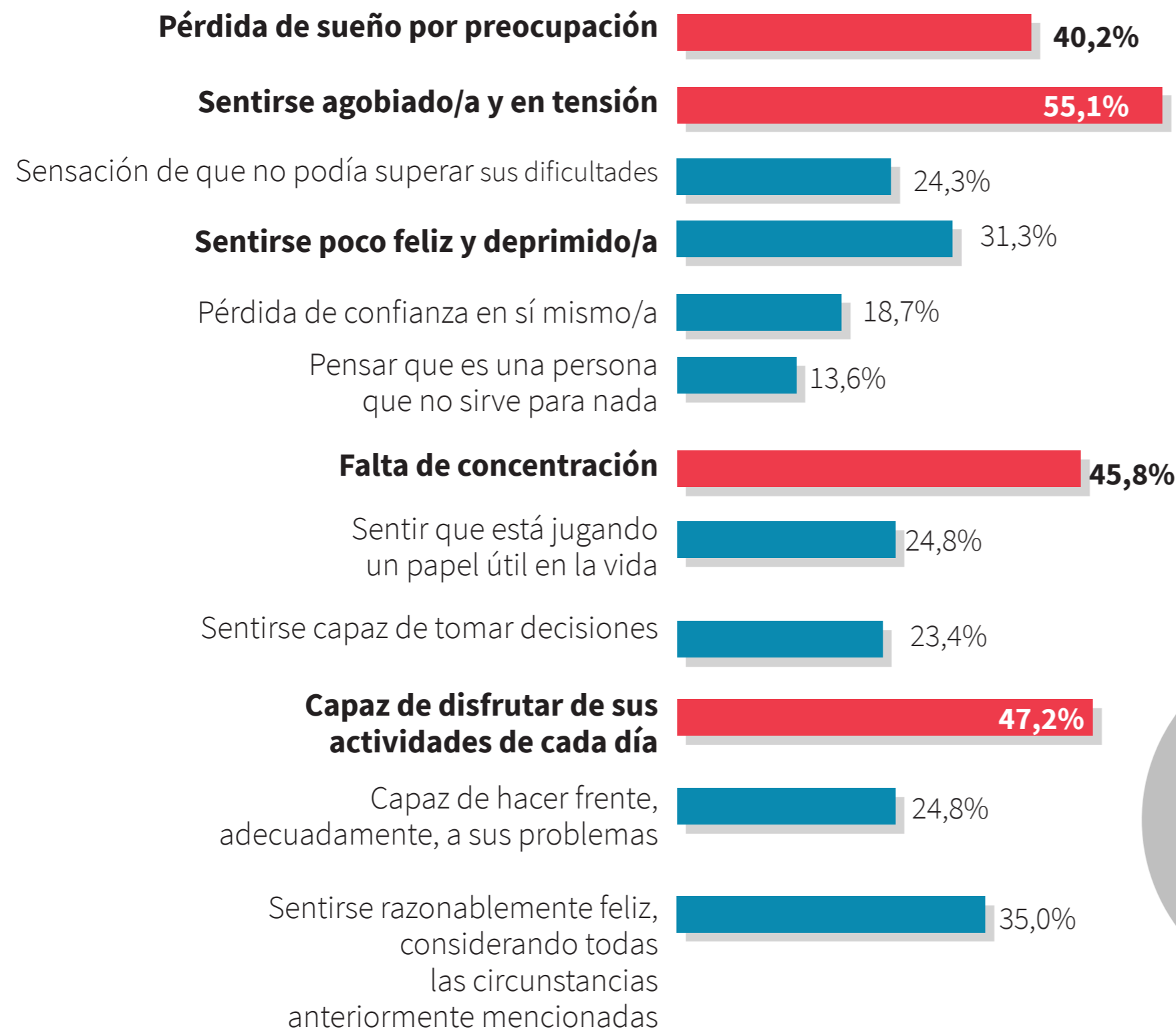


Unimsalud

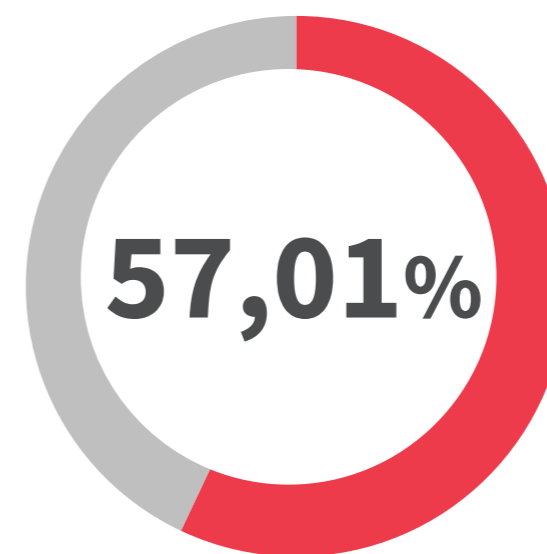
affor

Prevención Psicosocial

1er Estudio Global sobre el impacto psicológico del COVID-19 en la salud de los trabajadores



% DE PARTICIPANTES QUE MANIFIESTAN IDENTIFICAR LOS SIGUIENTES SÍNTOMAS DE FORMA MÁS FRECUENTE O MUCHO MÁS FRECUENTE DE LO HABITUAL



Población encuestada que requeriría realizar una valoración detallada desde el área de salud ocupacional por posible ansiedad y depresión según Goldberg.

Es una escala con un baremo de corrección más estricto, se considera positivo cuando el empleado muestra alteración en 3 de los 12 síntomas. Pretende ser una herramienta de screening.

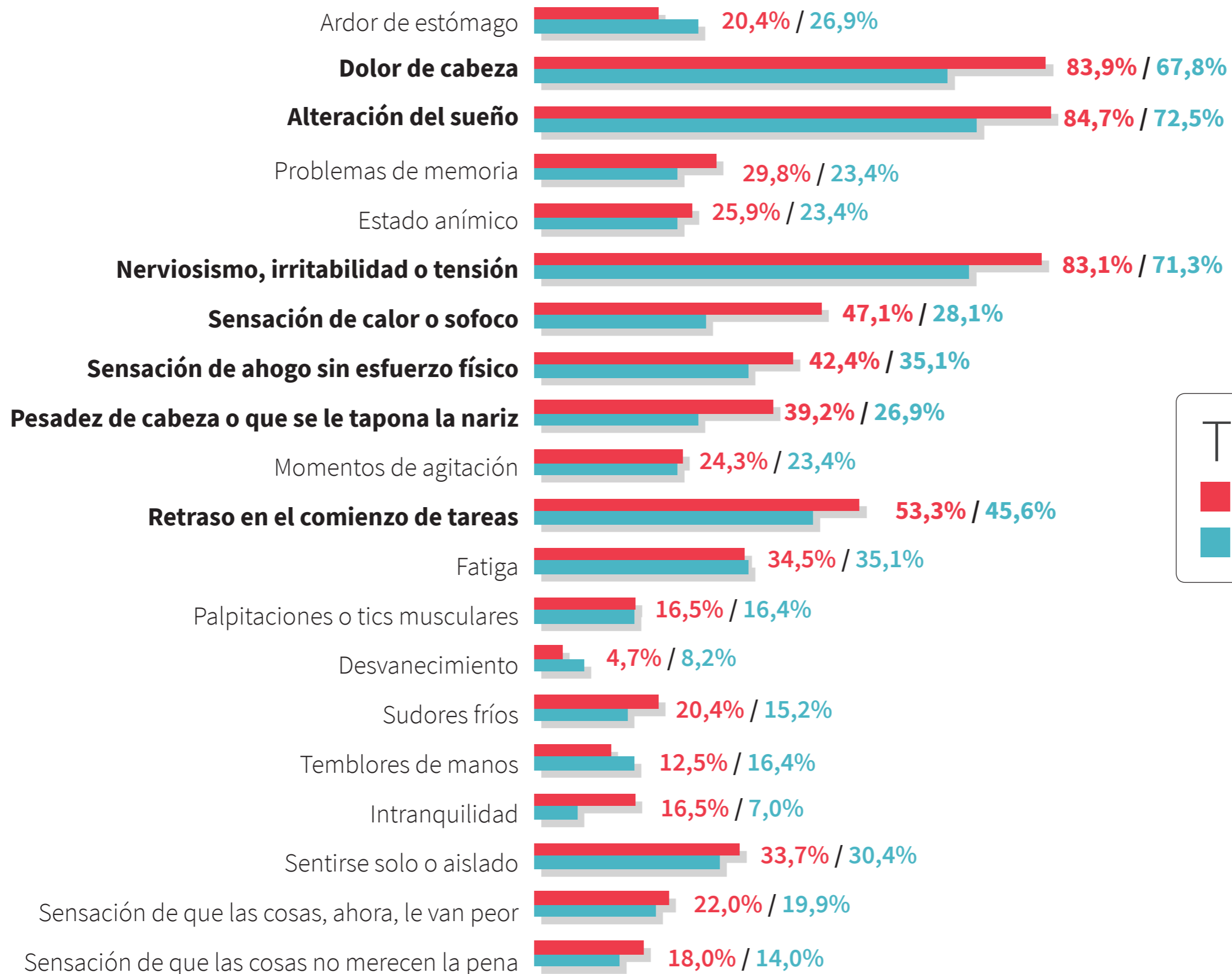


Unimsalud



Prevención Psicosocial

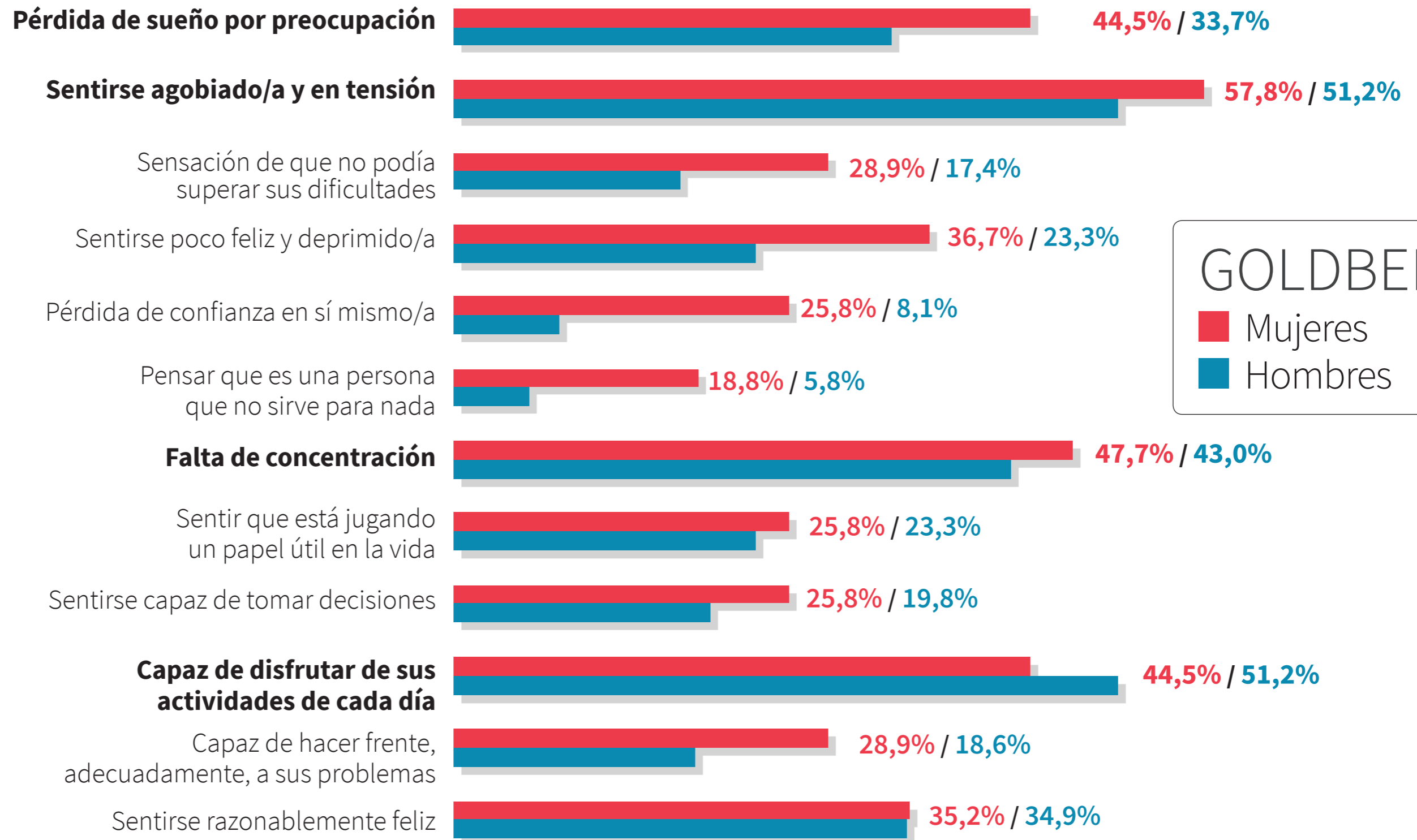
1er Estudio Global sobre el impacto psicológico del COVID-19 en la salud de los trabajadores



TST

- Mujeres
- Hombres

1er Estudio Global sobre el impacto psicológico del COVID-19 en la salud de los trabajadores



GOLDBERG

Mujeres

Hombres



Unimsalud

affor

Prevención Psicosocial