

1er Estudio Global

sobre el impacto psicológico
del **COVID-19** en la salud
de los trabajadores

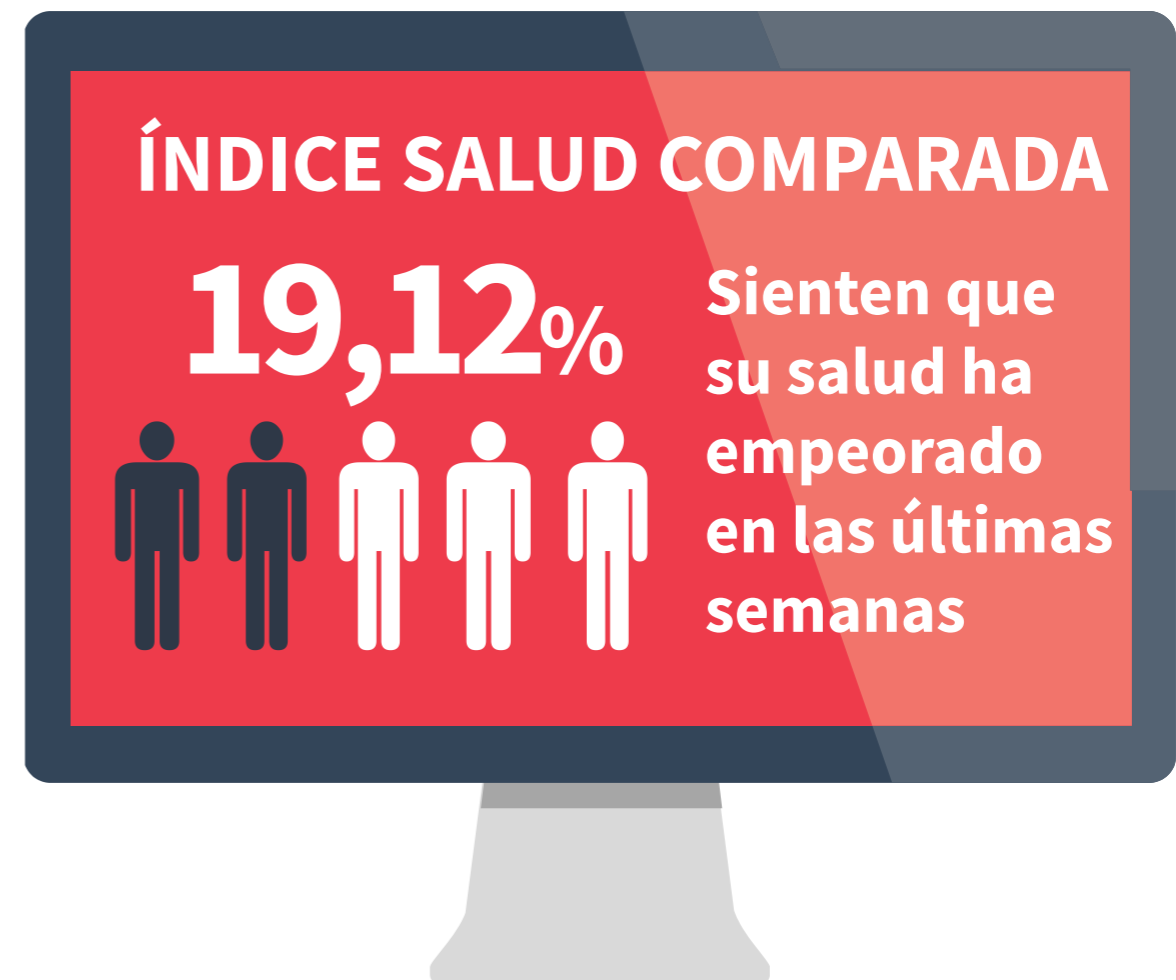
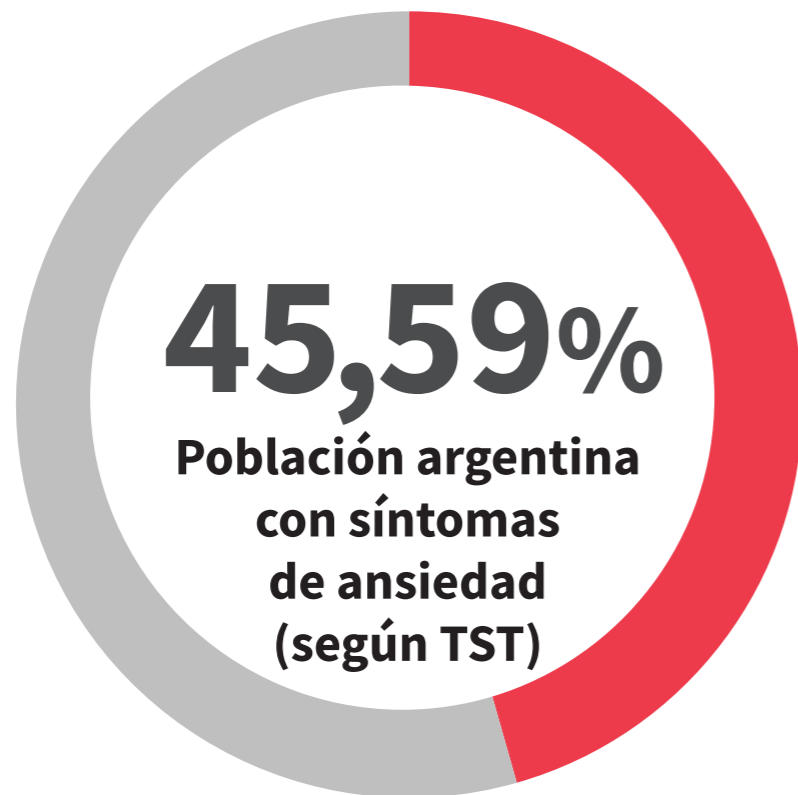
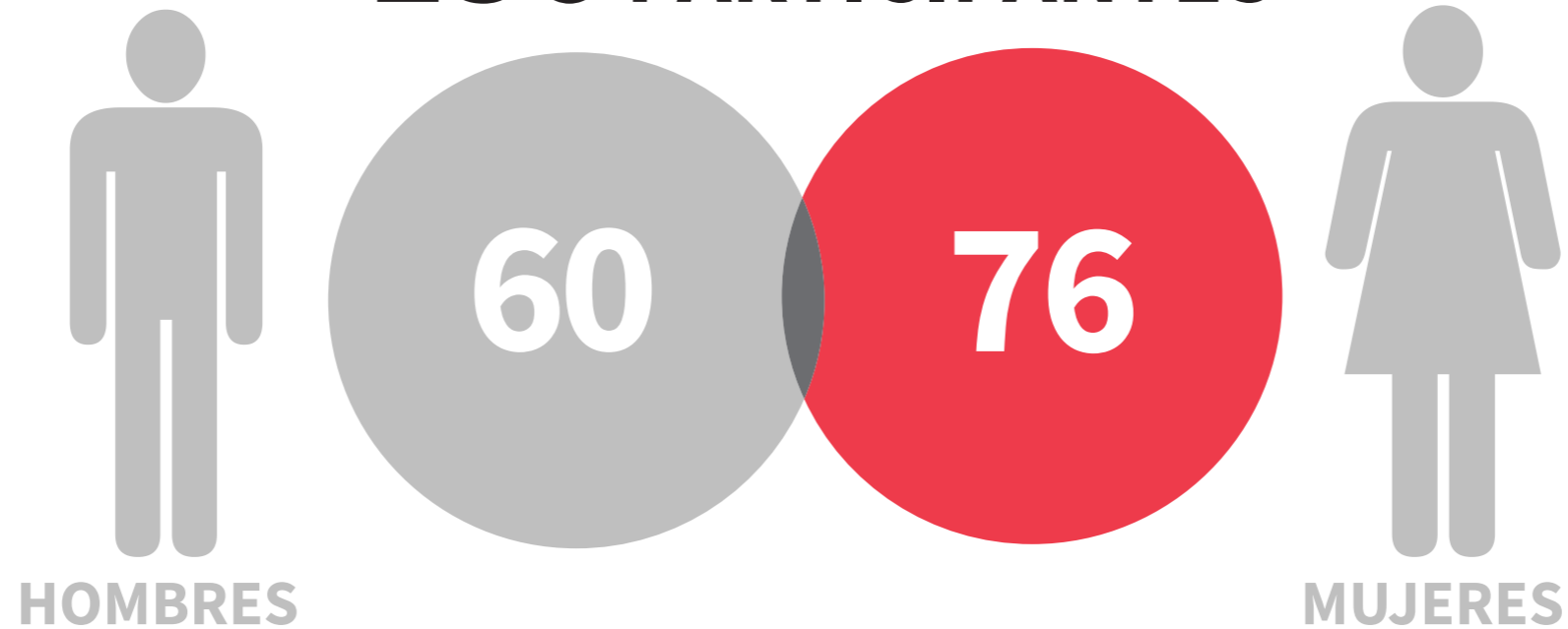
Informe **Argentina**

El bservatorio
del trabajo en la Argentina del siglo XXI

affor

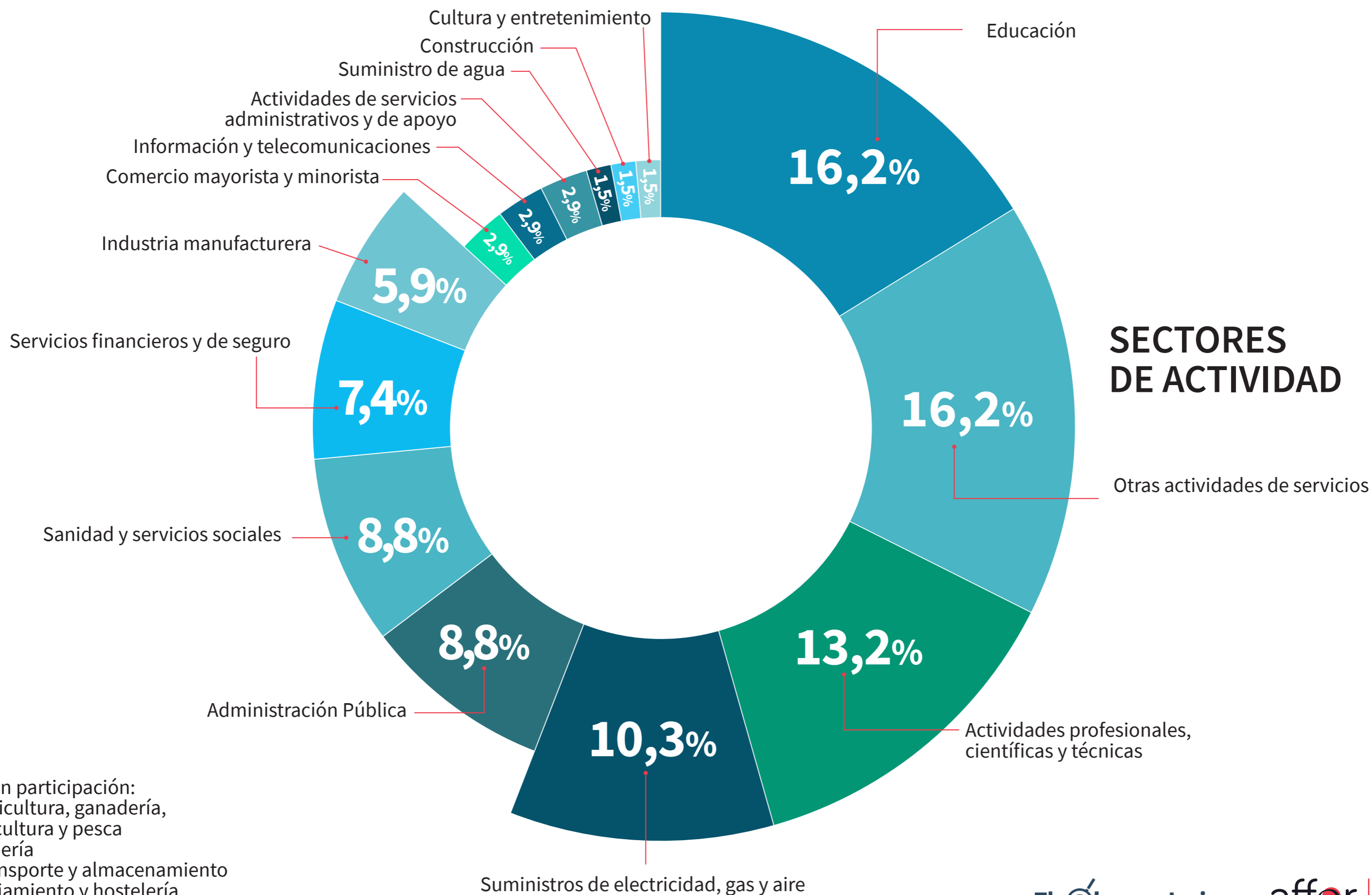
Prevencción
Psicosocial

136 PARTICIPANTES



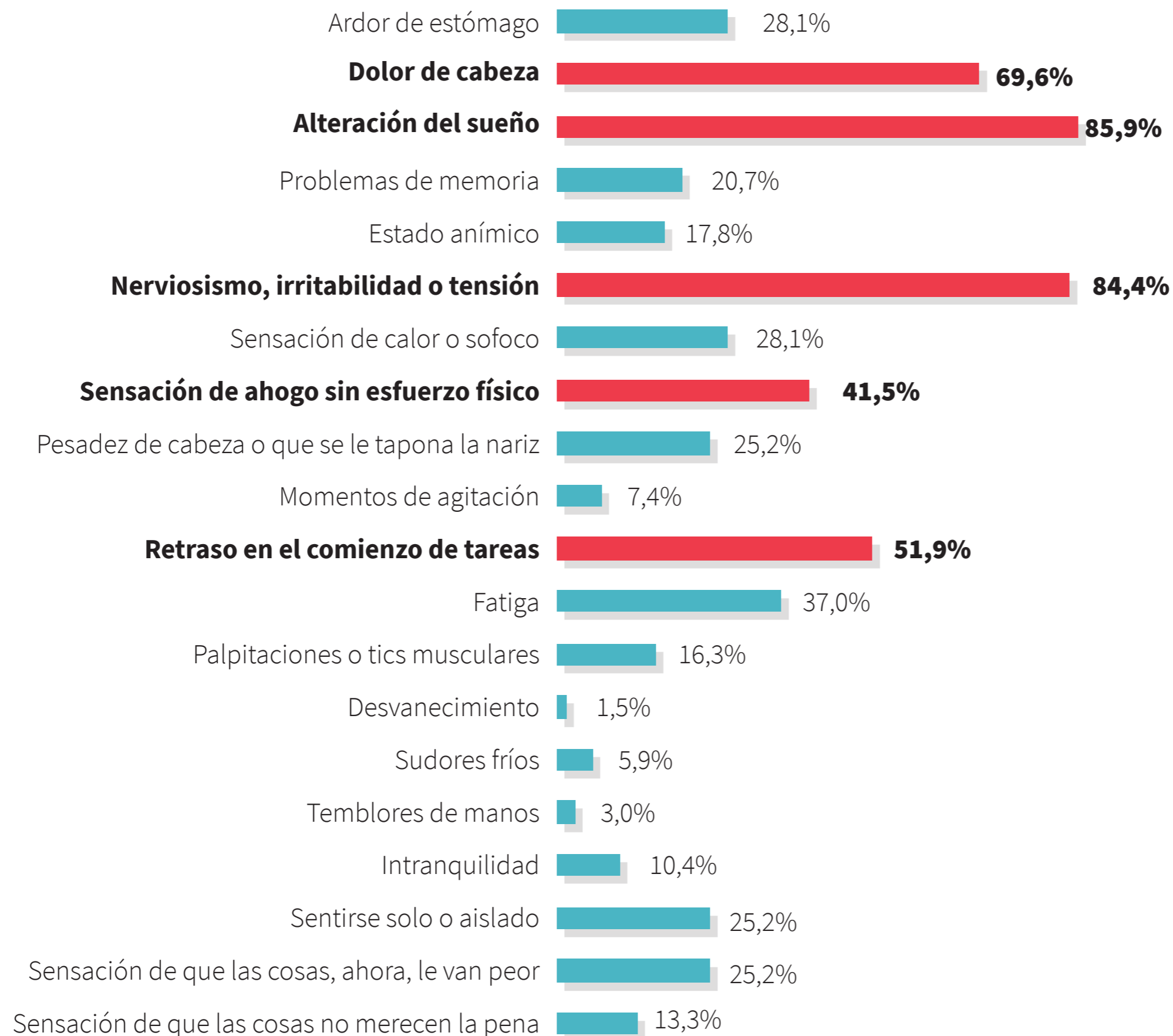
Cuando han contestado de forma afirmativa a 8 o más de los 22 síntomas propuestos por el instrumento. Este test es indicativo de riesgo psicosocial según la NTP 421.

1er Estudio Global sobre el impacto psicológico del COVID-19 en la salud de los trabajadores



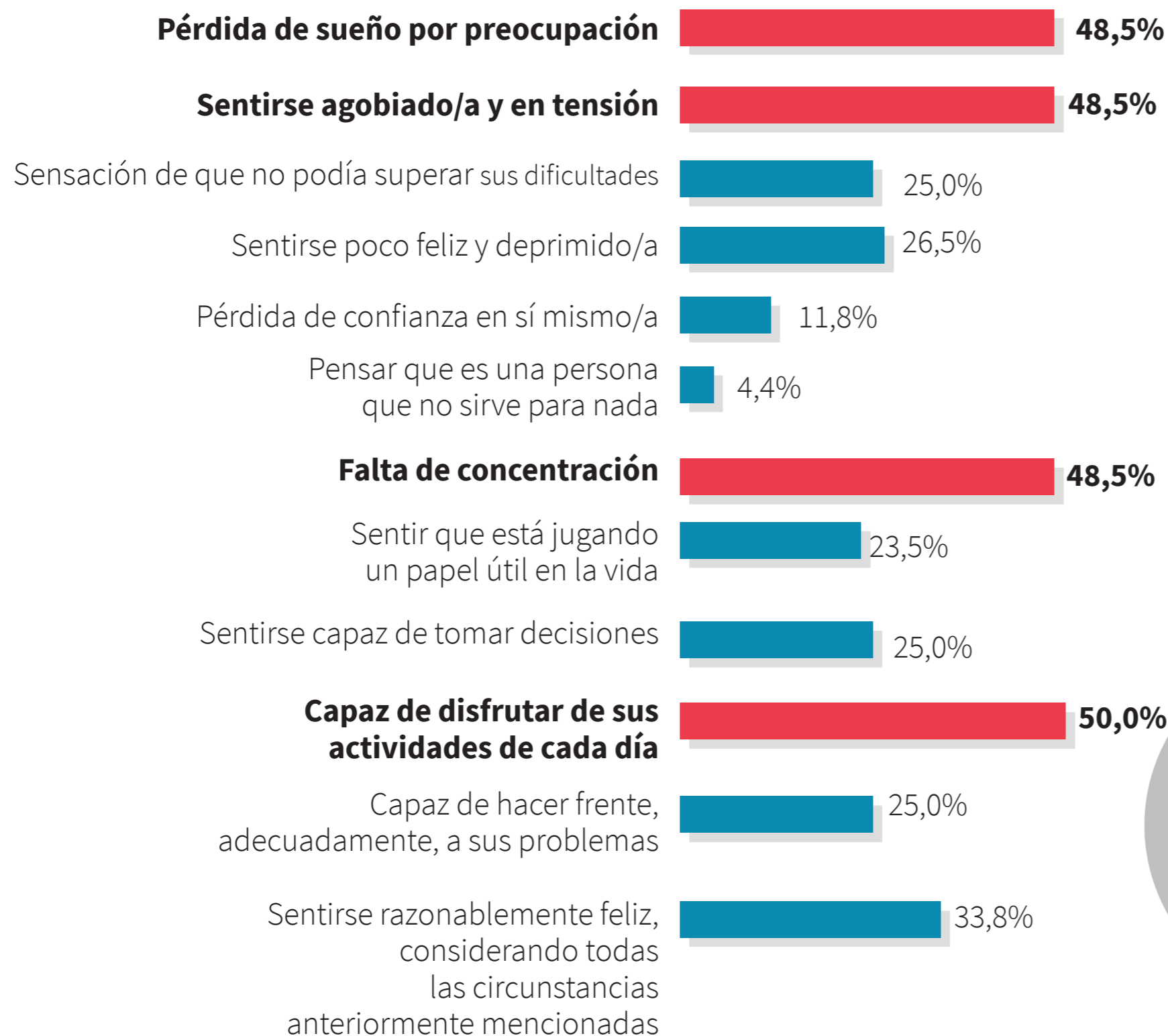
(*) Sin participación:
- Agricultura, ganadería, silvicultura y pesca
- Minería
- Transporte y almacenamiento
- Alojamiento y hostelería
- Actividades inmobiliarias

1er Estudio Global sobre el impacto psicológico del COVID-19 en la salud de los trabajadores

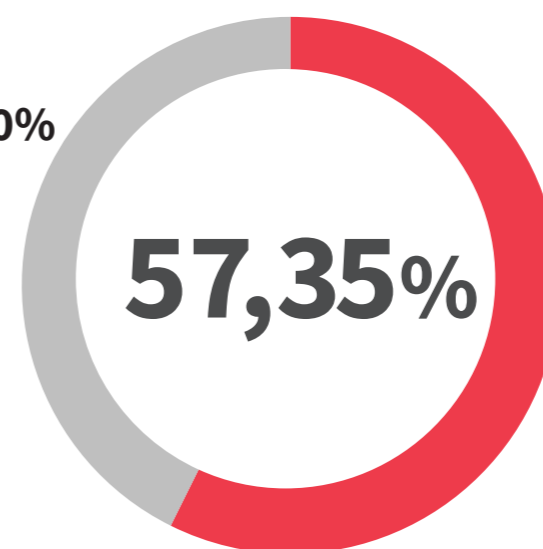


**% DE PARTICIPANTES
QUE MANIFIESTAN
IDENTIFICAR
LOS SIGUIENTES
SÍNTOMAS DE FORMA
FRECUENTE O
HABITUAL**

1er Estudio Global sobre el impacto psicológico del COVID-19 en la salud de los trabajadores



% DE PARTICIPANTES QUE MANIFIESTAN IDENTIFICAR LOS SIGUIENTES SÍNTOMAS DE FORMA MÁS FRECUENTE O MUCHO MÁS FRECUENTE DE LO HABITUAL



Población encuestada que requeriría realizar una valoración detallada desde el área de salud ocupacional por posible ansiedad y depresión según Goldberg.

Es una escala con un baremo de corrección más estricto, se considera positivo cuando el empleado muestra alteración en 3 de los 12 síntomas. Pretende ser una herramienta de screening.