

# 1er Estudio Global sobre el impacto psicológico del **COVID-19** en la salud de los trabajadores

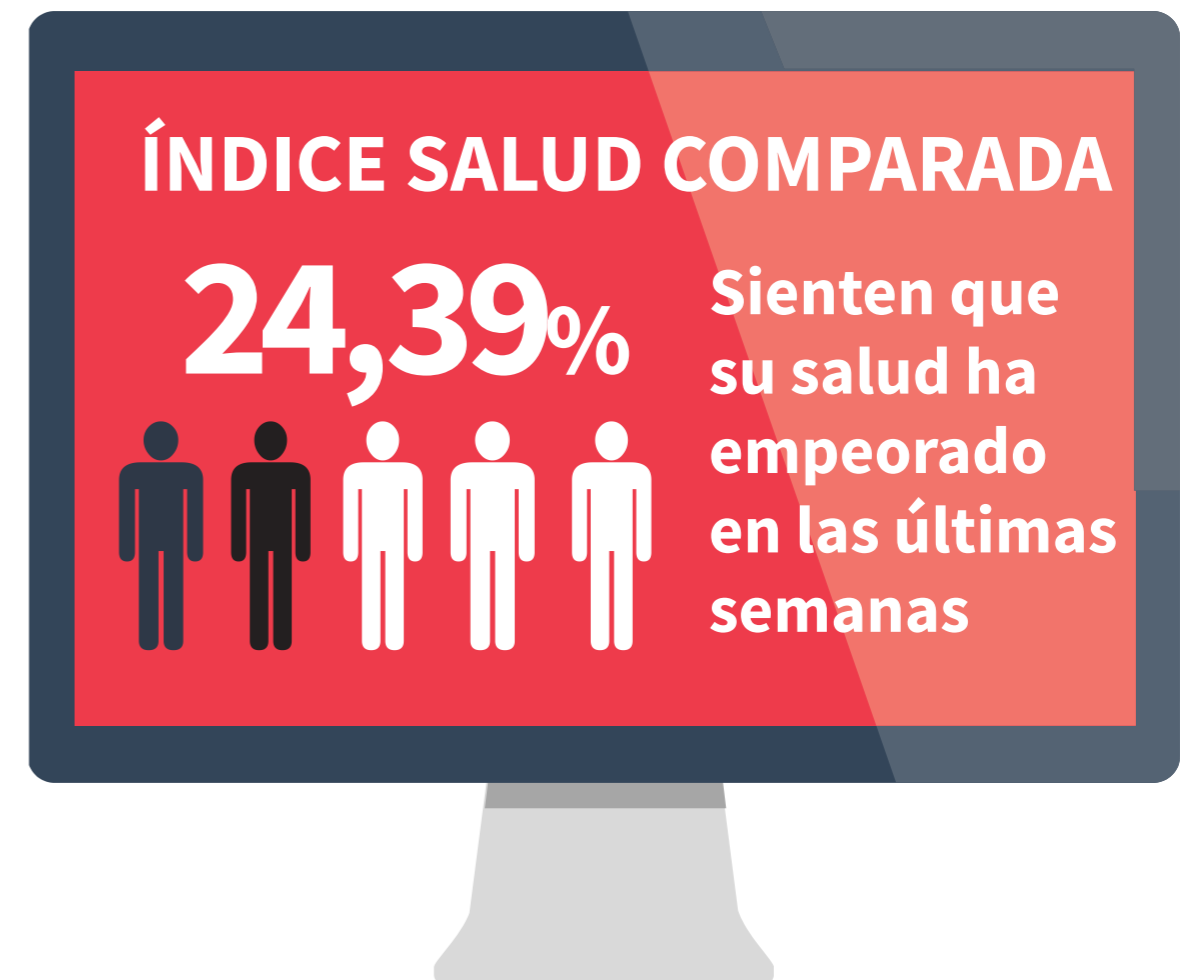
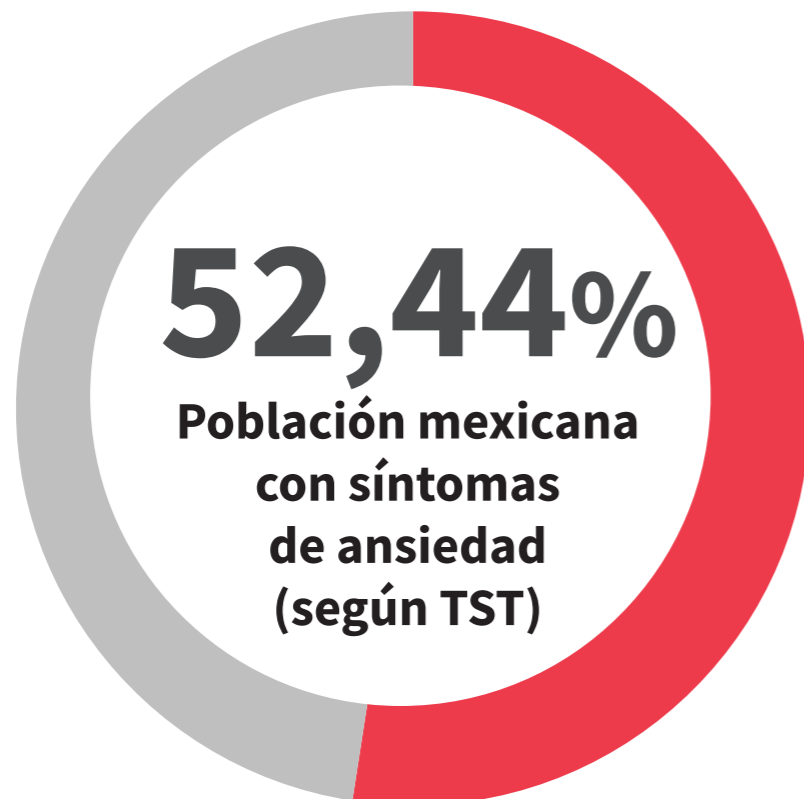
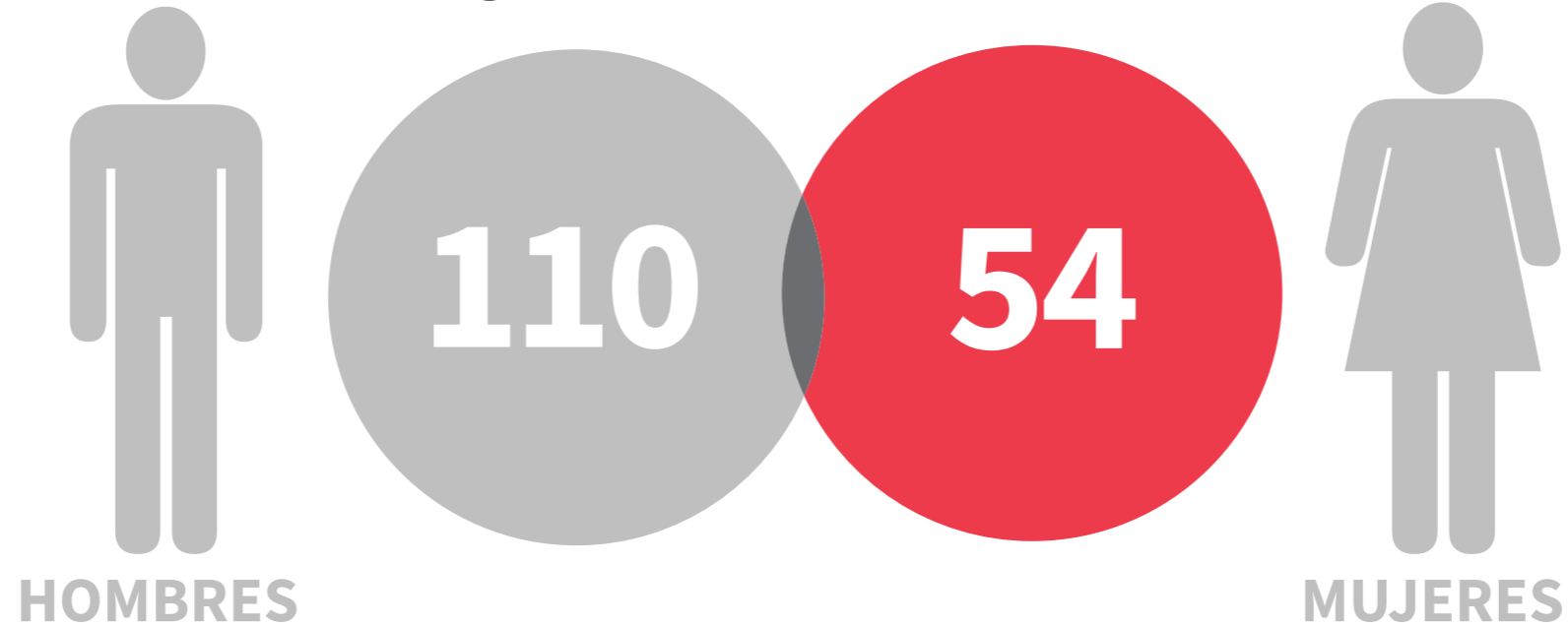
Informe **México**



**affor**

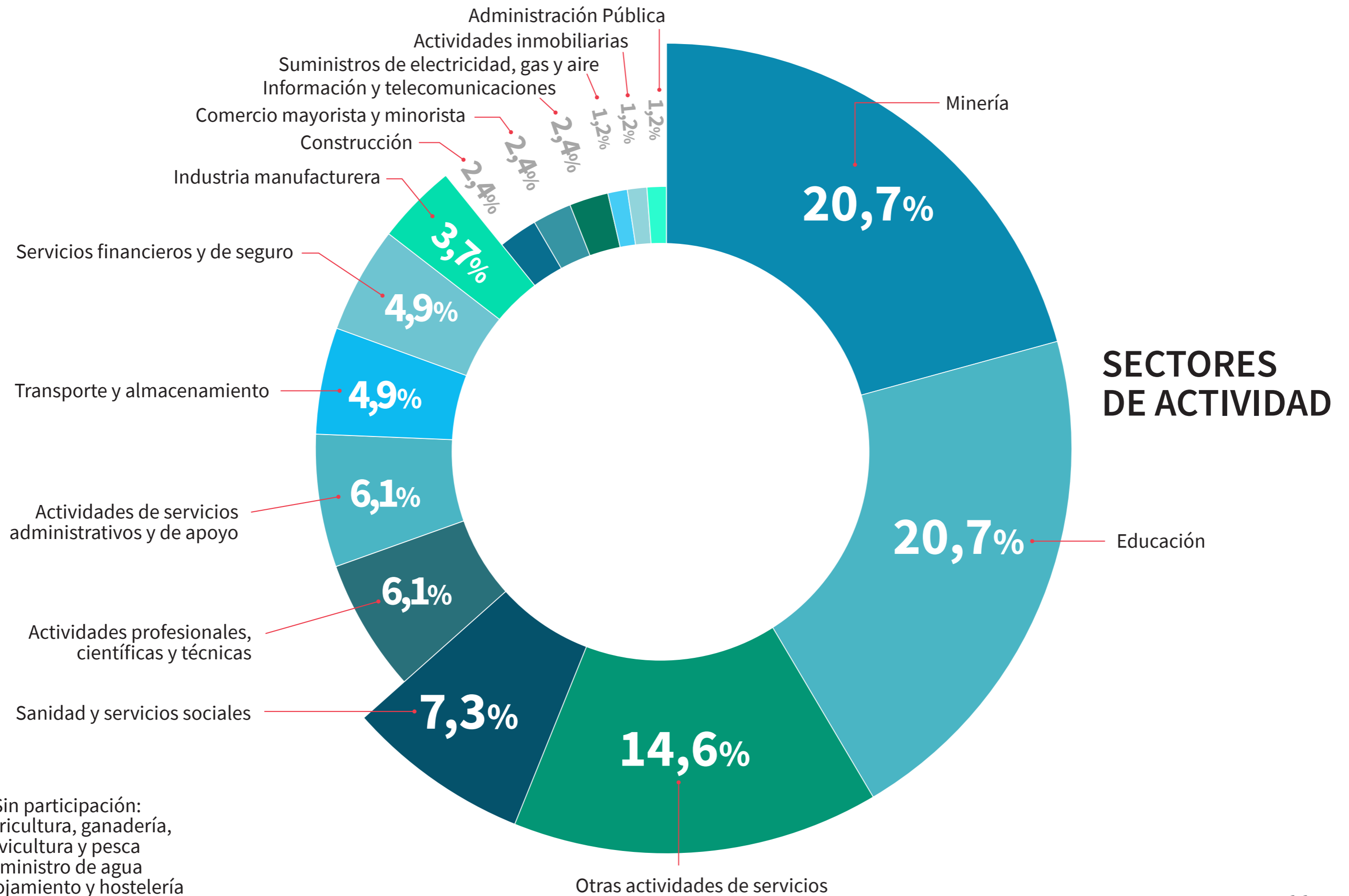
Prevención  
Psicosocial

# 164 PARTICIPANTES



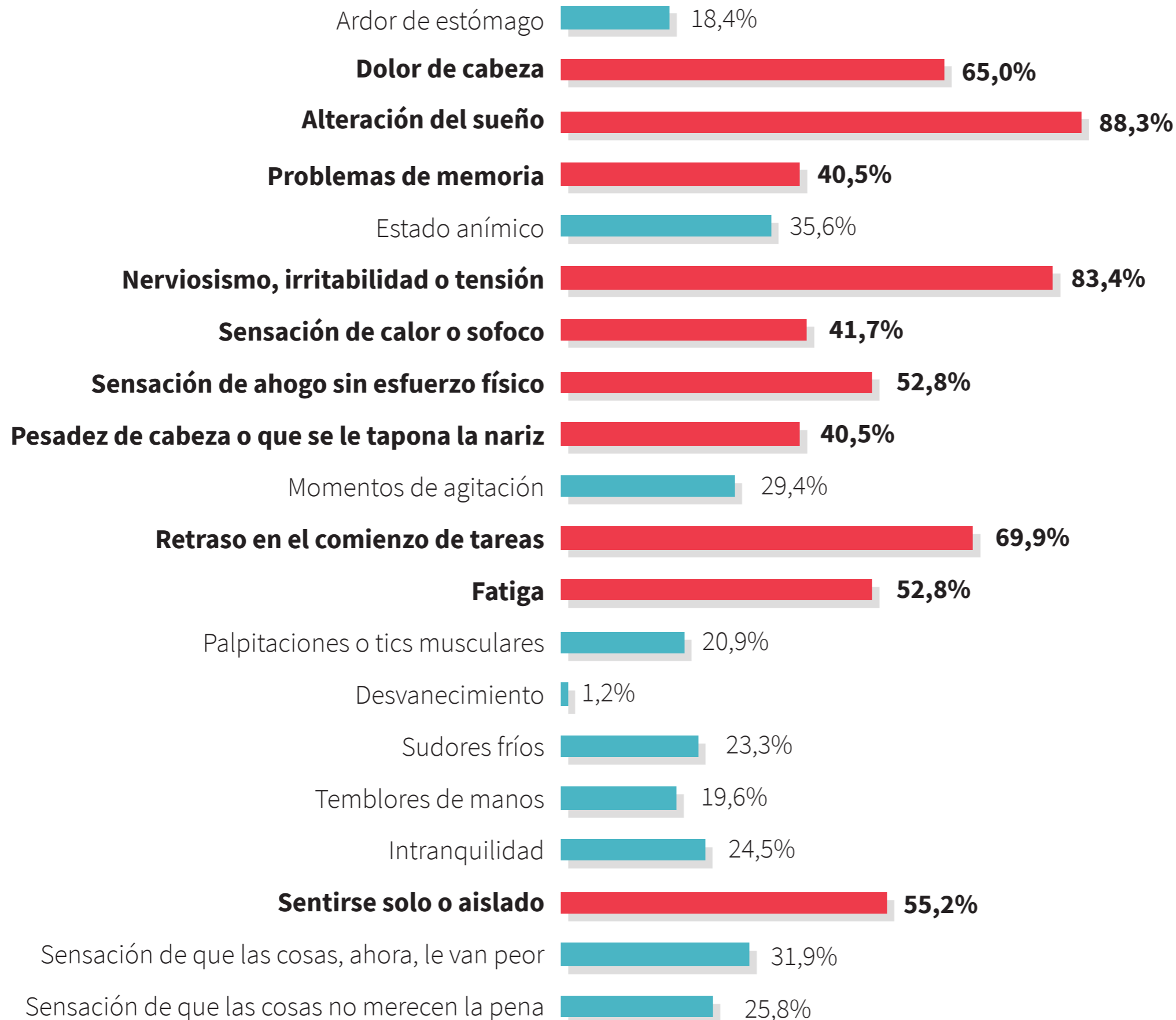
Cuando han contestado de forma afirmativa a 8 o más de los 22 síntomas propuestos por el instrumento. Este test es indicativo de riesgo psicosocial según la NTP 421.

# 1er Estudio Global sobre el impacto psicológico del COVID-19 en la salud de los trabajadores



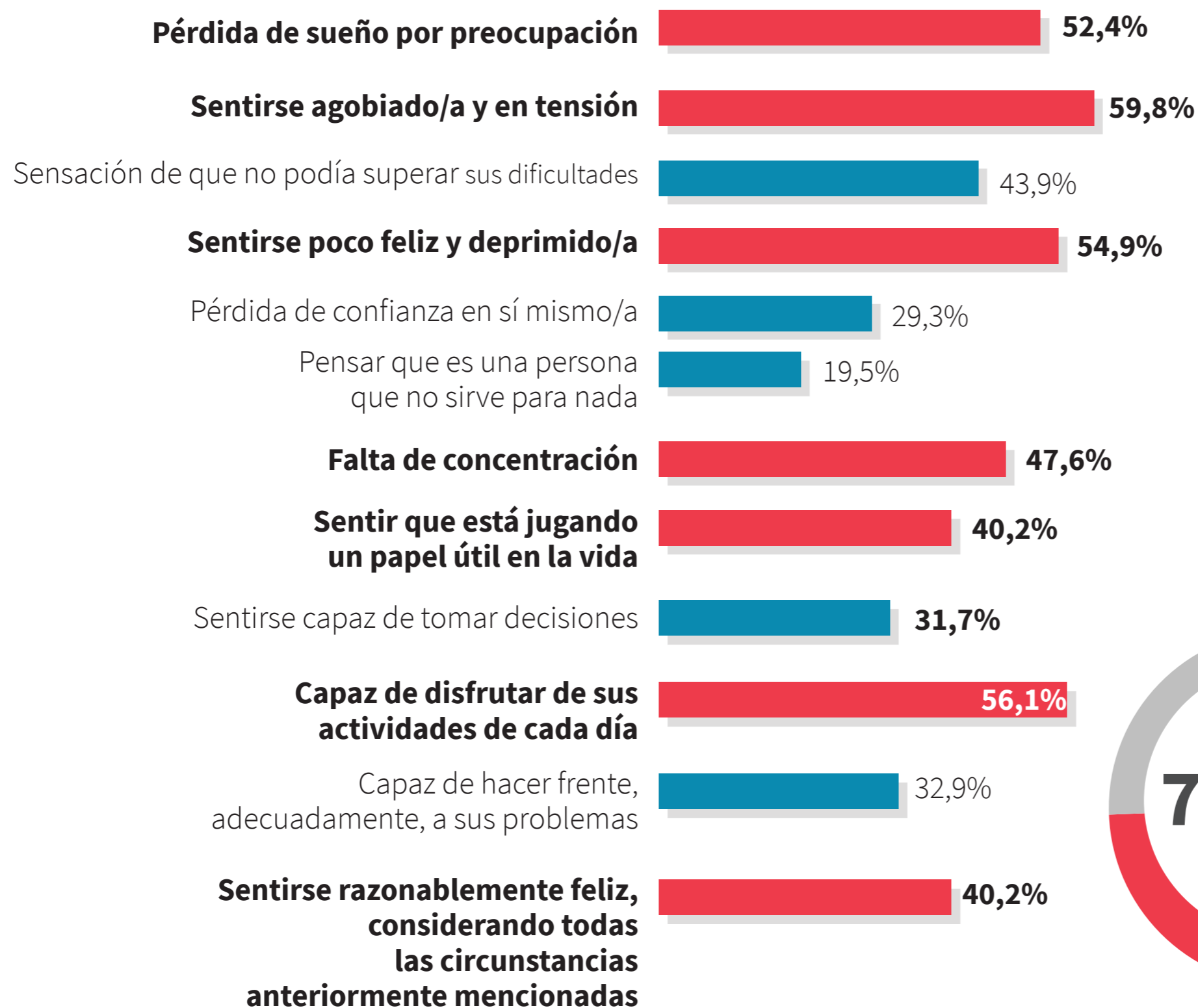
(\*) Sin participación:  
- Agricultura, ganadería, silvicultura y pesca  
- Suministro de agua  
- Alojamiento y hostelería  
- Cultura y entretenimiento

# 1er Estudio Global sobre el impacto psicológico del COVID-19 en la salud de los trabajadores

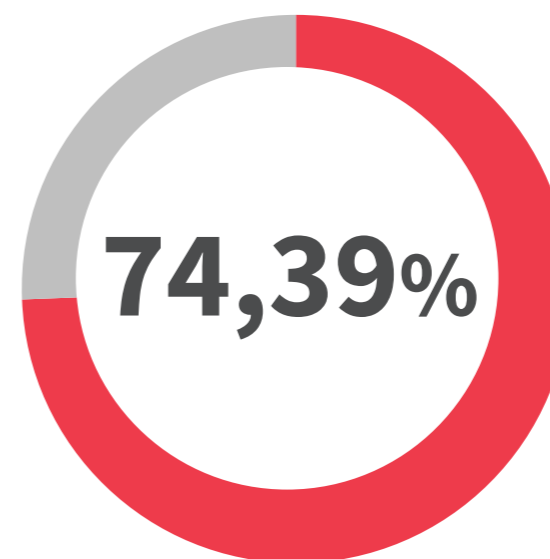


**% DE PARTICIPANTES QUE MANIFIESTAN IDENTIFICAR LOS SIGUIENTES SÍNTOMAS DE FORMA FRECUENTE O HABITUAL**

# 1er Estudio Global sobre el impacto psicológico del COVID-19 en la salud de los trabajadores



**% DE PARTICIPANTES QUE MANIFIESTAN IDENTIFICAR LOS SIGUIENTES SÍNTOMAS DE FORMA MÁS FRECUENTE O MUCHO MÁS FRECUENTE DE LO HABITUAL**



**Población encuestada que requeriría realizar una valoración detallada desde el área de salud ocupacional por posible ansiedad y depresión según Goldberg.**

Es una escala con un baremo de corrección más estricto, se considera positivo cuando el empleado muestra alteración en 3 de los 12 síntomas. Pretende ser una herramienta de screening.